

# DM

## Directional Movement



Come individuare l'inizio e la fine di una fase laterale su ogni time frame

## **DM Directional Movement**

Come individuare l'inizio e la fine di una fase laterale su ogni time frame

**Titolo**

"DM Directional Movement "

**Autore**

[www.proiezioniidiborsa.com](http://www.proiezioniidiborsa.com)

**Editore**

[www.proiezioniidiborsa.com](http://www.proiezioniidiborsa.com)

**Siti internet**

[www.proiezioniidiborsa.com](http://www.proiezioniidiborsa.com)



**ATTENZIONE:** questo ebook contiene i dati criptati al fine di un riconoscimento in caso di pirateria. Tutti i diritti sono riservati a norma di legge. Nessuna parte di questo libro può essere riprodotta con alcun mezzo senza l'autorizzazione scritta dell'Autore e dell'Editore. **È espressamente vietato trasmettere ad altri il presente ebook**, ne' in formato cartaceo ne' elettronico, ne' per denaro ne' a titolo gratuito. Tutti i nomi di prodotti o aziende citati nel testo sono marchi registrati appartenenti alle rispettive società e sono usati a scopo editoriale e a beneficio delle relative società.



**ATTENZIONE: investire in Borsa è rischioso**

Le strategie riportate in questo libro sono frutto di anni di studi e specializzazioni, quindi non è garantito il raggiungimento dei medesimi risultati economici. I risultati passati ottenuti dall'autore non forniscono alcun tipo di garanzia per i guadagni futuri.

Il lettore si assume piena responsabilità delle proprie scelte economiche e finanziarie, consapevole dei rischi connessi a qualsiasi forma di investimento in Borsa.

I casi di studio e gli esempi contenuti nel testo sono frutto di notizie e opinioni che possono essere modificate in qualsiasi momento senza preavviso e non costituiscono sollecitazione all'acquisto o alla vendita di valori mobiliari e al pubblico risparmio.

L'unico scopo è di fornire elementi di studio sull'andamento dei mercati, pertanto non possono essere considerate come previsioni certe e non mettono al riparo dal rischio insito nelle operazioni di investimento in titoli.

L'Autore e l'Editore declinano ogni responsabilità su eventuali inesattezze dei dati riportati, danni, perdite economiche, danni diretti o indiretti derivanti dall'uso o dalla divulgazione delle informazioni contenute in questo libro.

## SOMMARIO

Sommario.....	6
Prefazione.....	7
Introduzione .....	8
Come si costruisce DM MOVEMENT.....	9
IL METODO APPLICATO SU OGNI TIME FRAME DI INDICI, TITOLI, VALUTE E COMMODITIES .....	10
S&P 500 .....	11
Future Ftse Mib.....	14
Unicredit.....	19
Future Bund .....	24
Euro Dollaro .....	29
Gold Future .....	34
Crude Oil .....	37
CONCLUSIONI .....	40

## PREFAZIONE

Vi è mai capitato di trovarvi in una fase del mercato, su qualsiasi time frame, che sembra che tutto è fermo e bloccato?

In questi frangenti, il mercato sembra una vera e propria babele, e non si riesce a capire :

quando inizia una fase del genere e soprattutto quando finirà.

**Noi, abbiamo trovato una soluzione semplice ed ottimale, e forniamo al trader uno strumento UNICO al Mondo, che lo metterà in grado di capire:**

quando è inutile effettuare operazioni Short, e quindi, quando è matematico guadagnare solo con le operazioni Long;

quando è inutile effettuare operazioni Long, e quindi, quando è matematico guadagnare solo con le operazioni Short.

**Una piccola statistica:**

il 90% delle operazioni perdenti sui mercati, sono quelle operazioni che avvengono controtrend.

**Oggi, con DM Directional Movement, avrai uno STRUMENTO UNICO ED INNOVATIVO, che ti dirà:**

**quando fare trading,**

**quando mantenere una posizione,**

**quando devi fare solo Long e/o devi fare solo Short!**

## INTRODUZIONE

Sono ormai decenni che ci occupiamo di borsa e studiamo i mercati finanziari e sono decenni che ci chiediamo "Ci sarà un modo per capire quando un mercato è direzionale (LONG o SHORT che sia) oppure è in fase laterale?" In questo modo si ridurrebbero enormemente le operazioni contro-trend che tipicamente determinano solo perdite.

Dopo decenni di ricerca, oggi abbiamo elaborato un indicatore (che abbiamo chiamato DM Directional Movement) che con elevata affidabilità ci dice lo stato del mercato: LONG, SHORT, LATERALE.

In questo ebook, dopo aver spiegato come costruire il DM, mostriamo una carrellata di grafici di indici, azioni, valute e commodities su diversi time-frames (15min, 1h, giornaliero, settimanale, mensile) che mostrano la bontà dell'indicatore nell'individuare lo stato del mercato.

### **Come leggere i grafici seguenti?**

Il DM è rappresentato attraverso un grafico ad istogramma.

Se l'istogramma è di colore verde allora il trend è positivo, se invece è rosso allora è negativo.

Va notato che l'istogramma (Verde o rosso che sia) può assumere due valori:

+1 (-1) vuol dire che il trend è bene definito e solido;

+0.5 (-0.5) vuol dire che il trend non è ancora del tutto definito e mostra ancora segni di debolezza.

DM può anche assumere valore 0. In questo caso il trend non è definito. Se DM mostra un valore nullo per più barre successive vuol dire che il mercato è in fase laterale.

Vogliamo sottolineare che l'indicatore non va utilizzato come generatore di segnali da tradare, ma combinato ad un trading system permette di ridurre notevolmente il numero delle operazioni positive.

Per capirci: se la tendenza individuata da DM è LONG il grado di rischio di un'operazione SHORT è molto elevato.

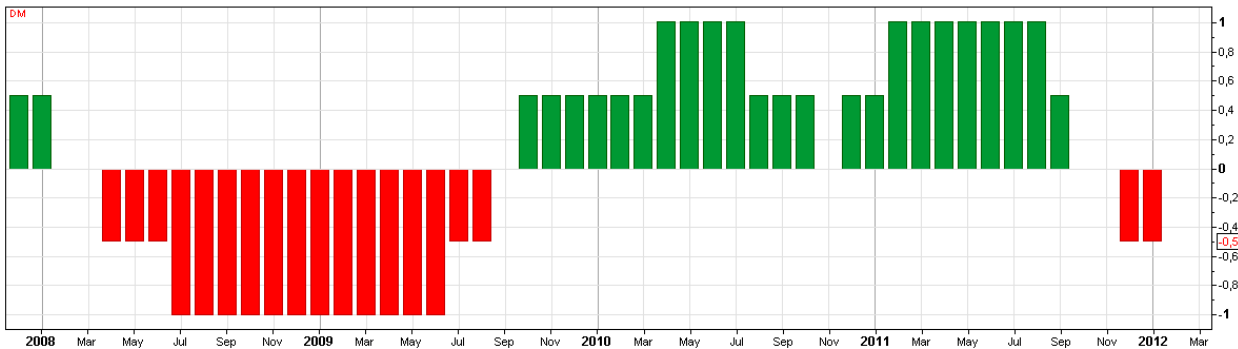


## COME SI COSTRUISCE DM MOVEMENT

In questo paragrafo, vi spieghiamo passo dopo passo, come costruire il DM e come scrivere il codice per qualsiasi piattaforma dati di trading.

## IL METODO APPLICATO SU OGNI TIME FRAME DI INDICI, TITOLI, VALUTE E COMMODITIES

### Legenda



Le barre rosse indicano Tendenza ribassista

Le barre rosse che vanno da 0 a 0,5 indicano Tendenza laterale ribassista (si consiglia di effettuare operazioni di trading)

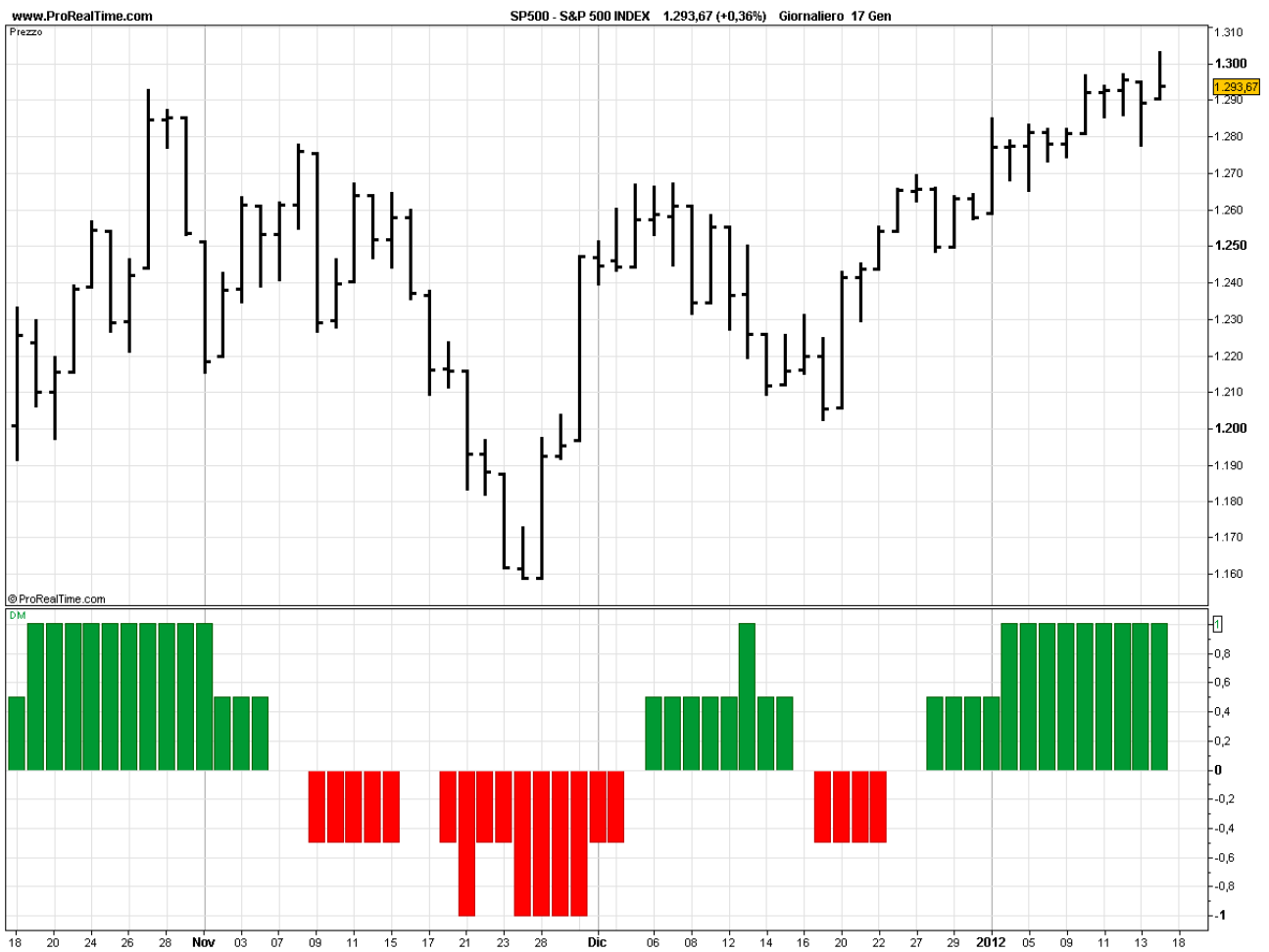
Le barre rosse che vanno da 0 a 1 indicano Tendenza direzionale ribassista (si consiglia un approccio vendi e mantieni)

Le barre verdi indicano Tendenza rialzista

Le barre verdi che vanno da 0 a 0,5 indicano Tendenza laterale rialzista (si consiglia di effettuare operazioni di trading)

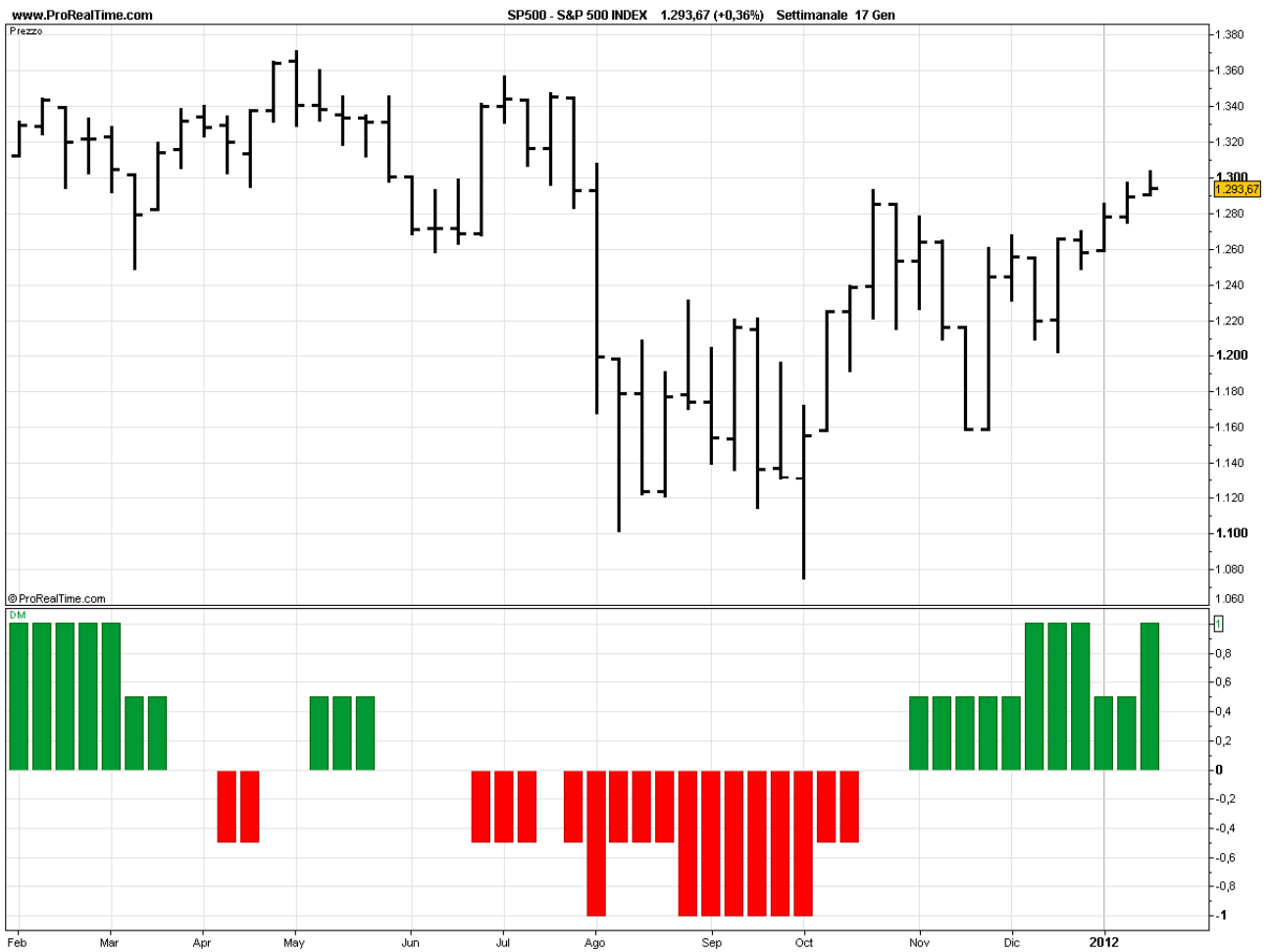
Le barre verdi che vanno da 0 a 1 indicano Tendenza direzionale rialzista (si consiglia un approccio compra e mantieni)

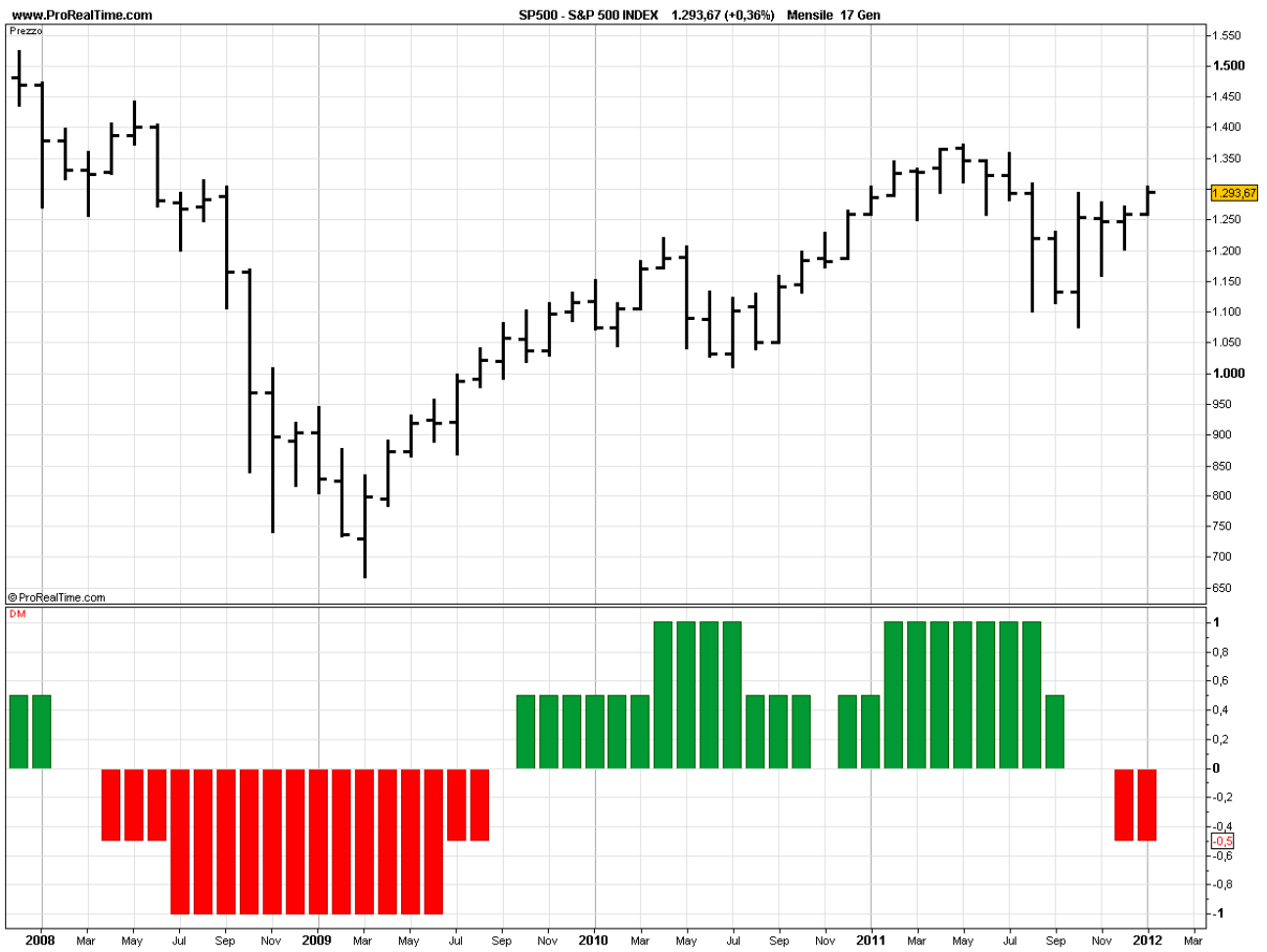
## S&P 500



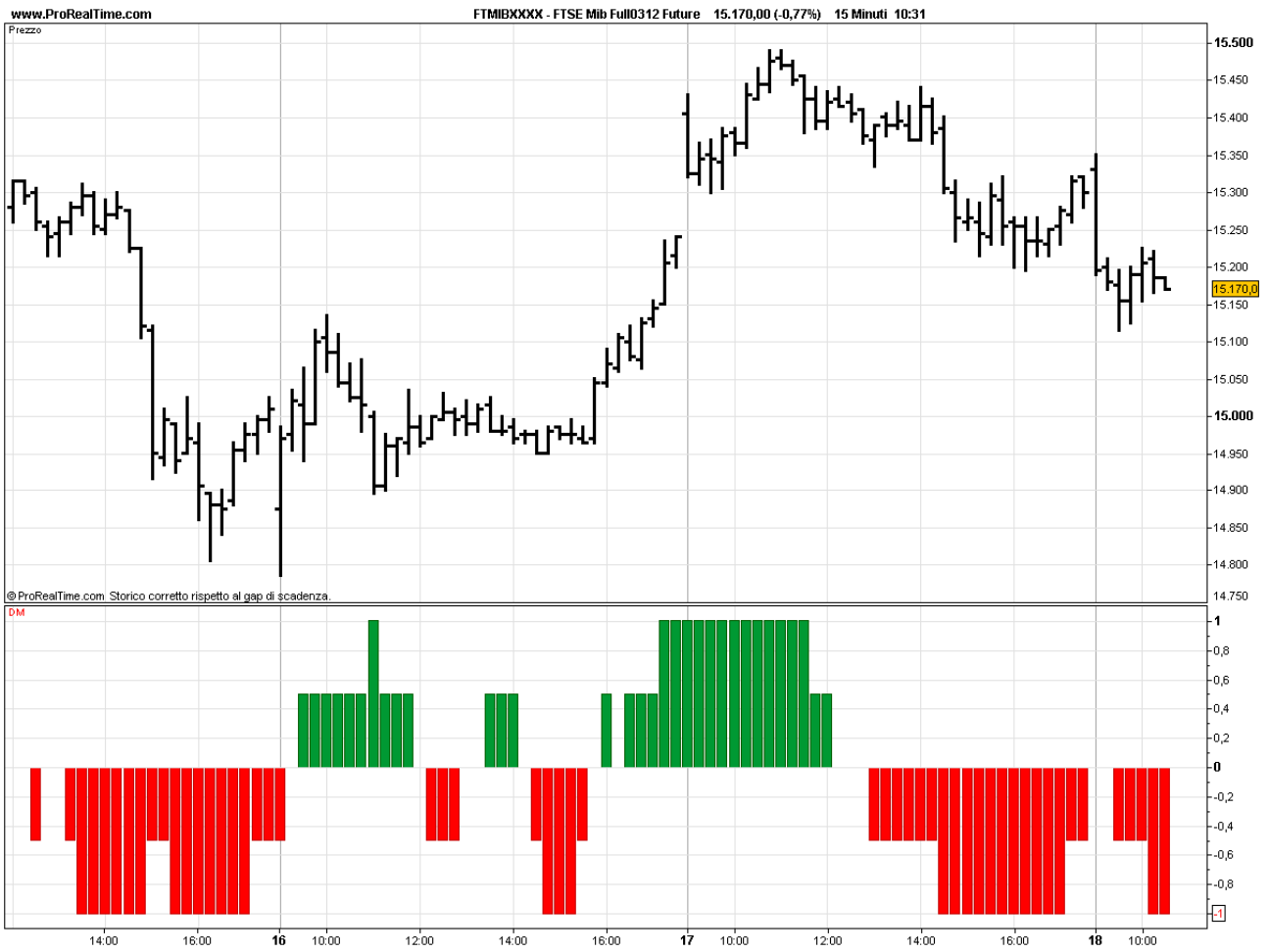
**NB//**Durante la fase Barre verdi non devono essere effettuate operazioni Short, in quanto la probabilità di vincere è ridotta al lumicino.

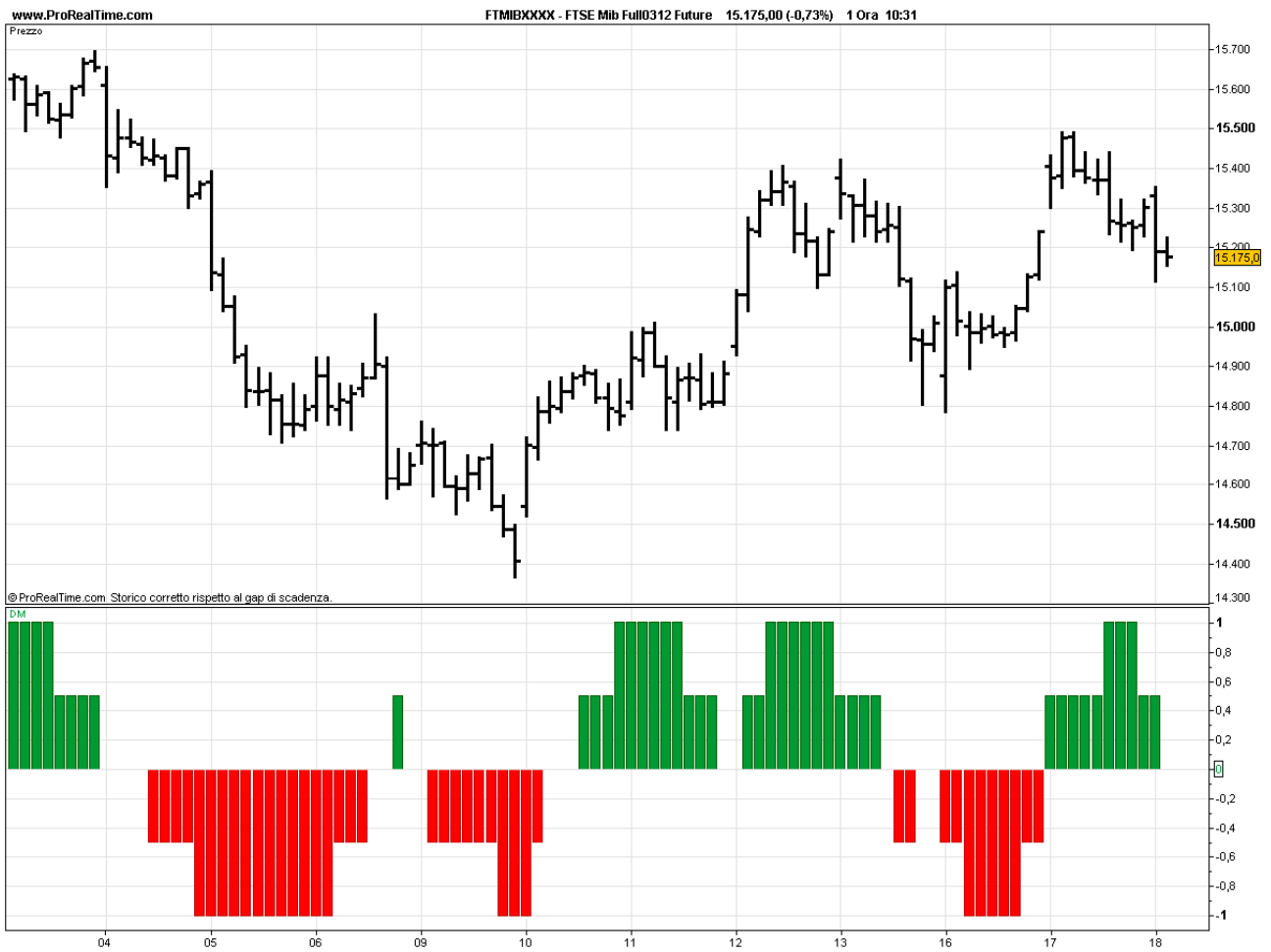
**NB//**Durante la fase Barre rosse non devono essere effettuate operazioni Long, in quanto la probabilità di vincere è ridotta al lumicino

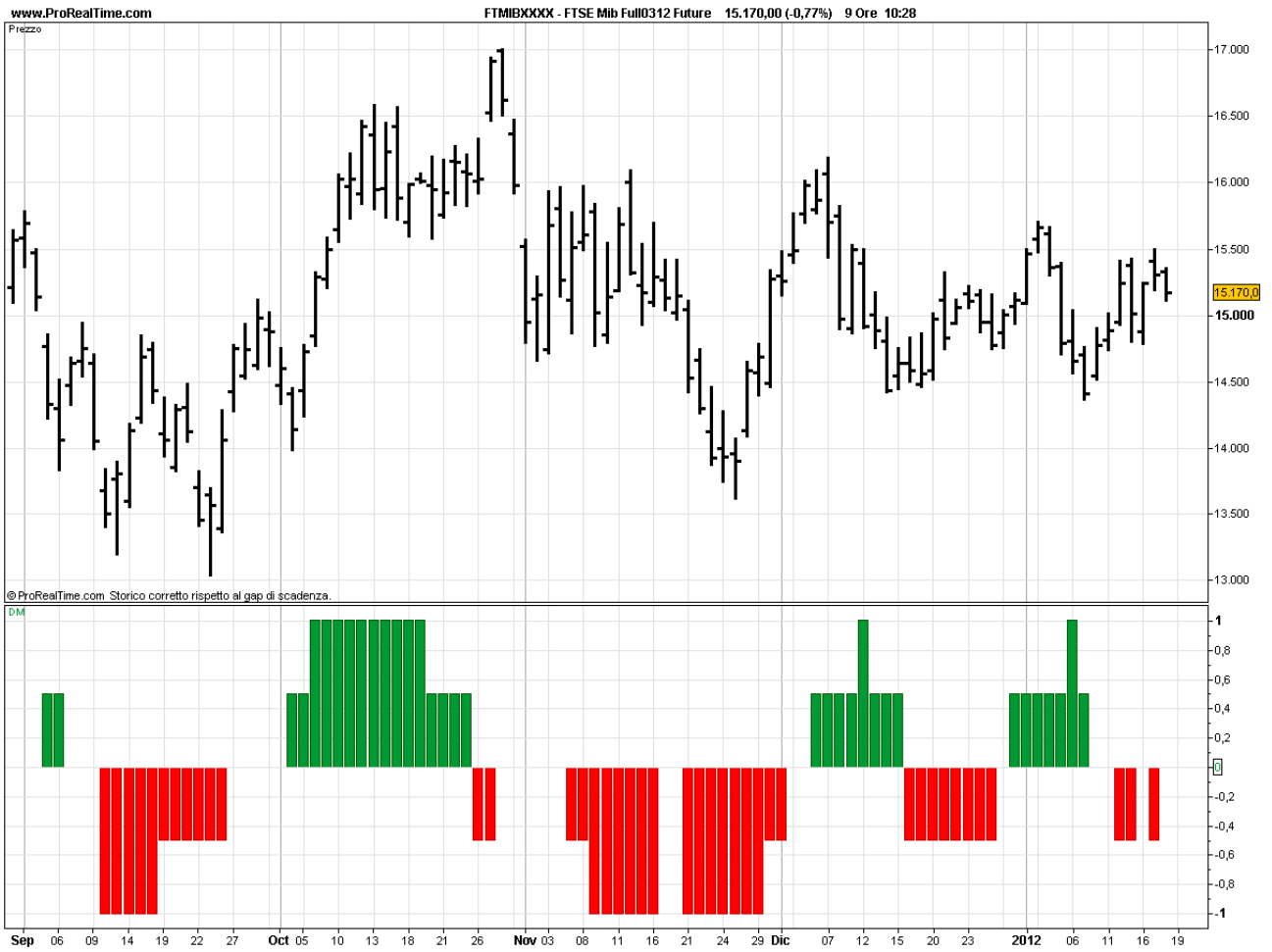




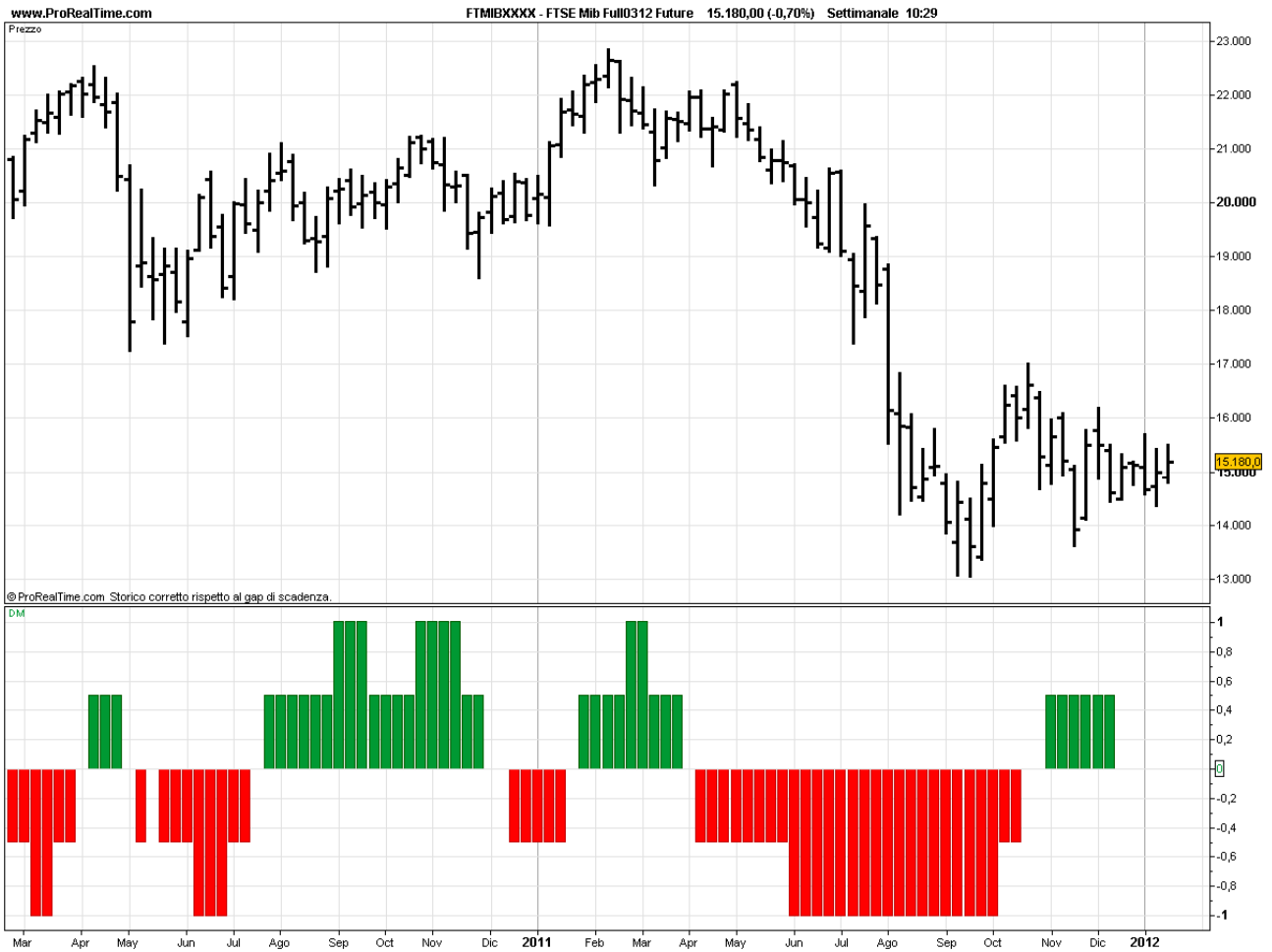
## Future Ftse Mib

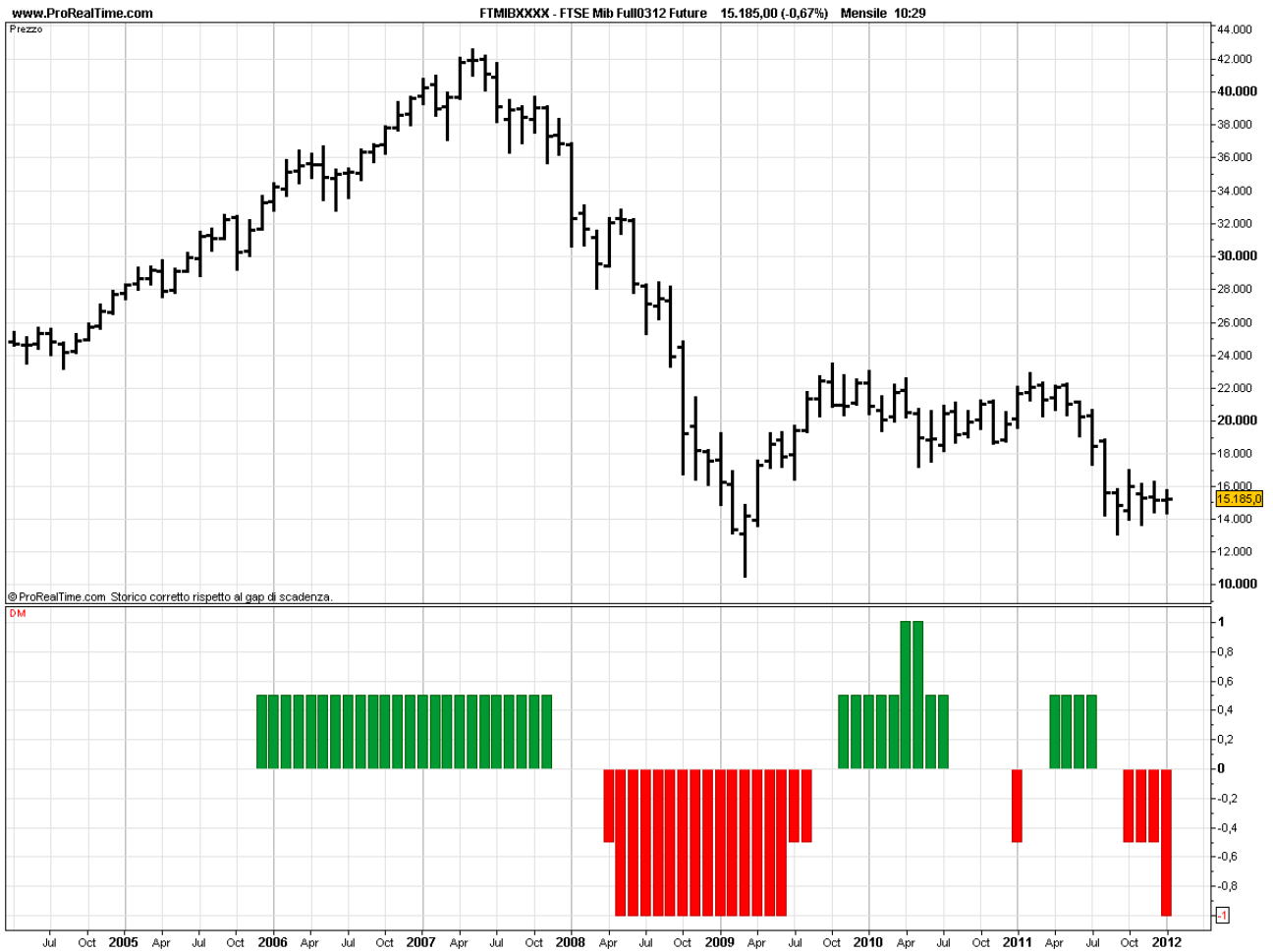




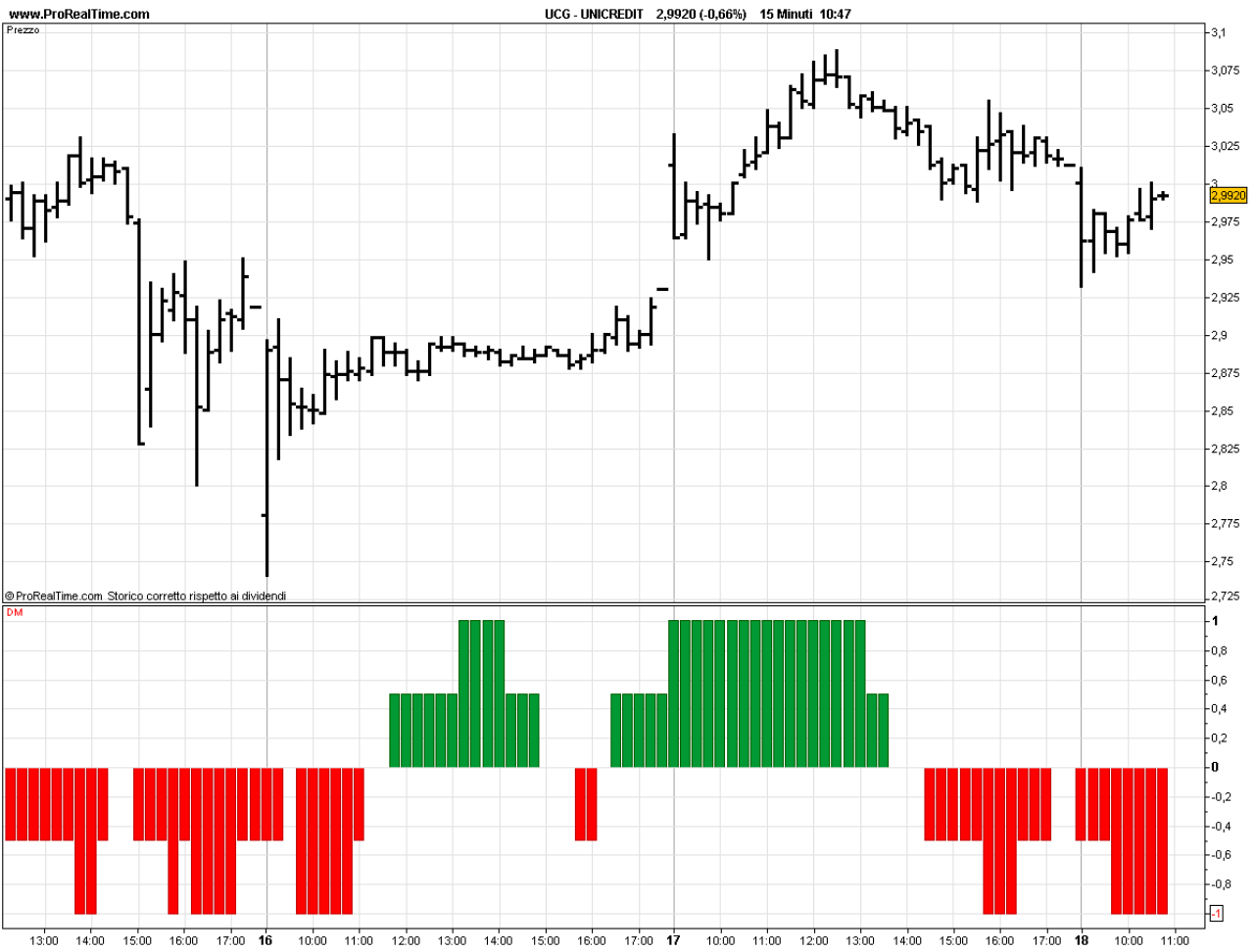




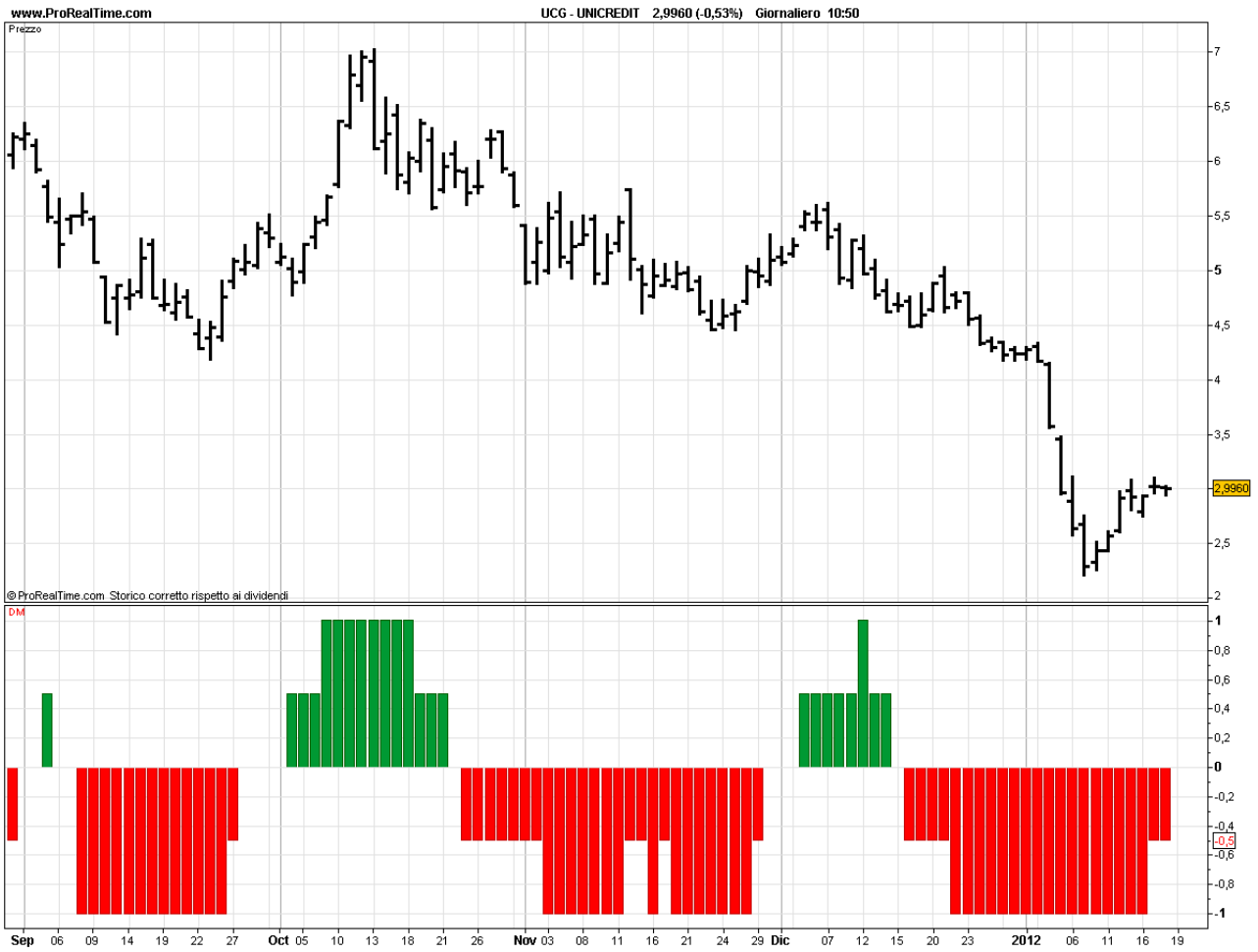


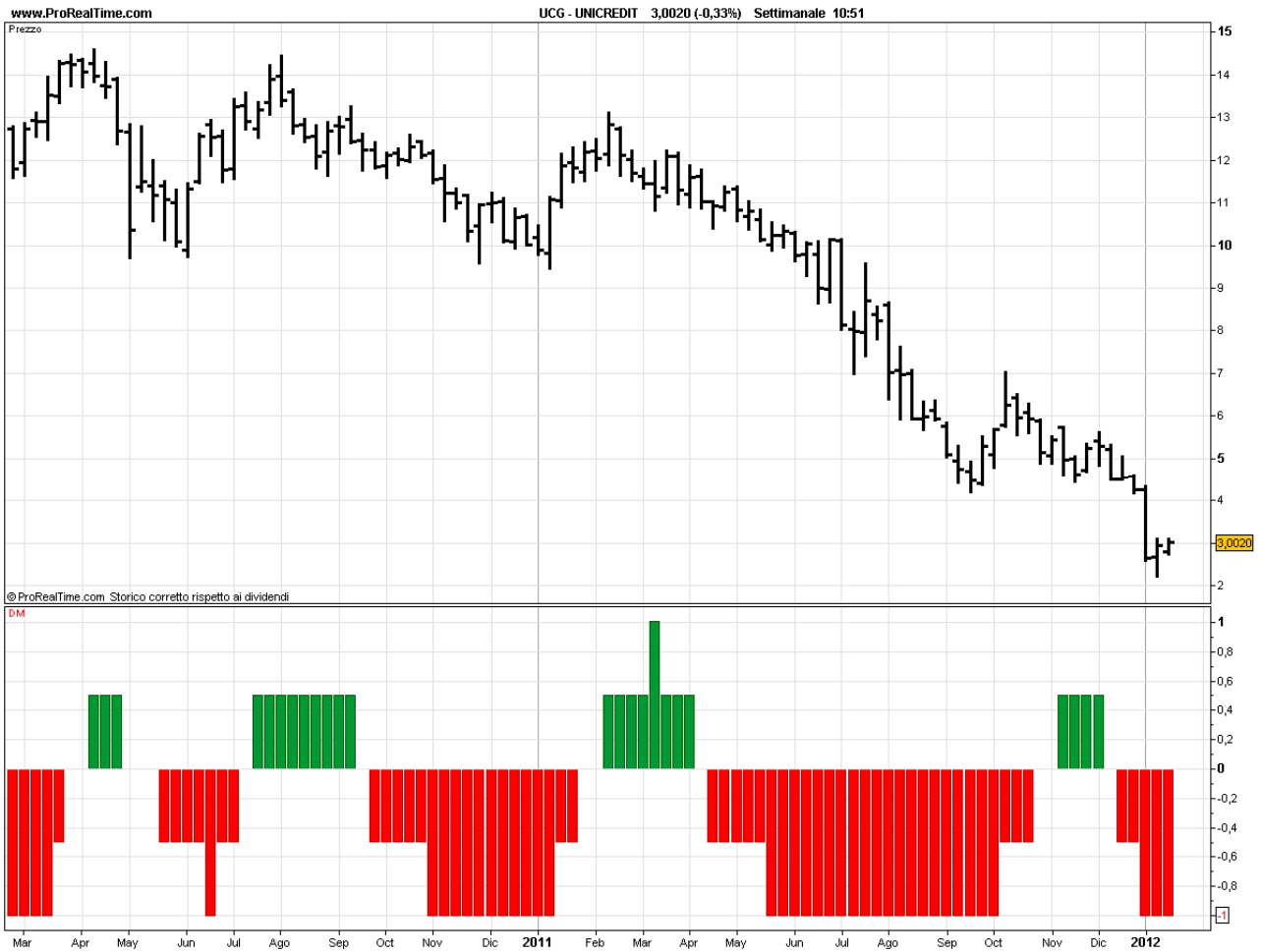


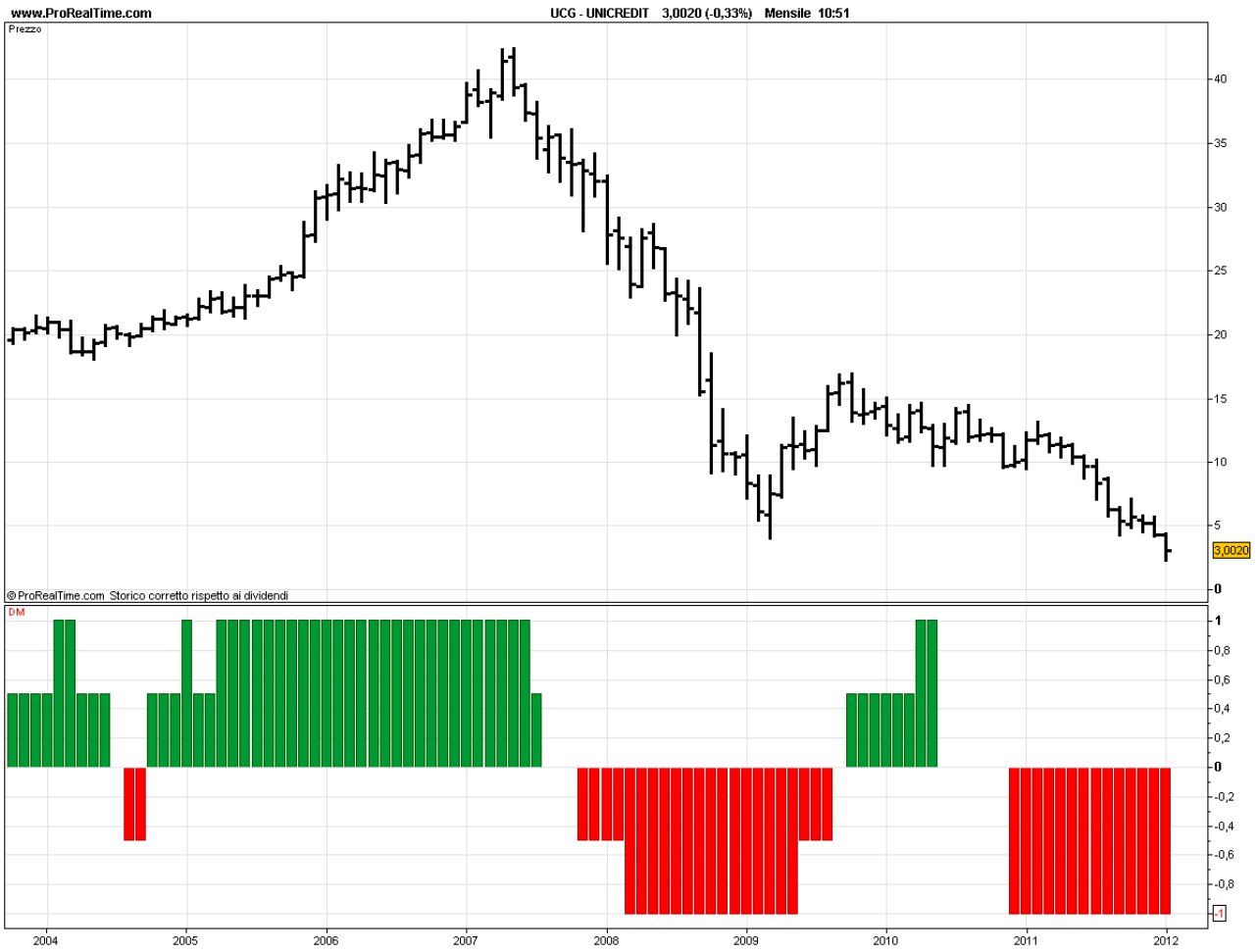
# Unicredit



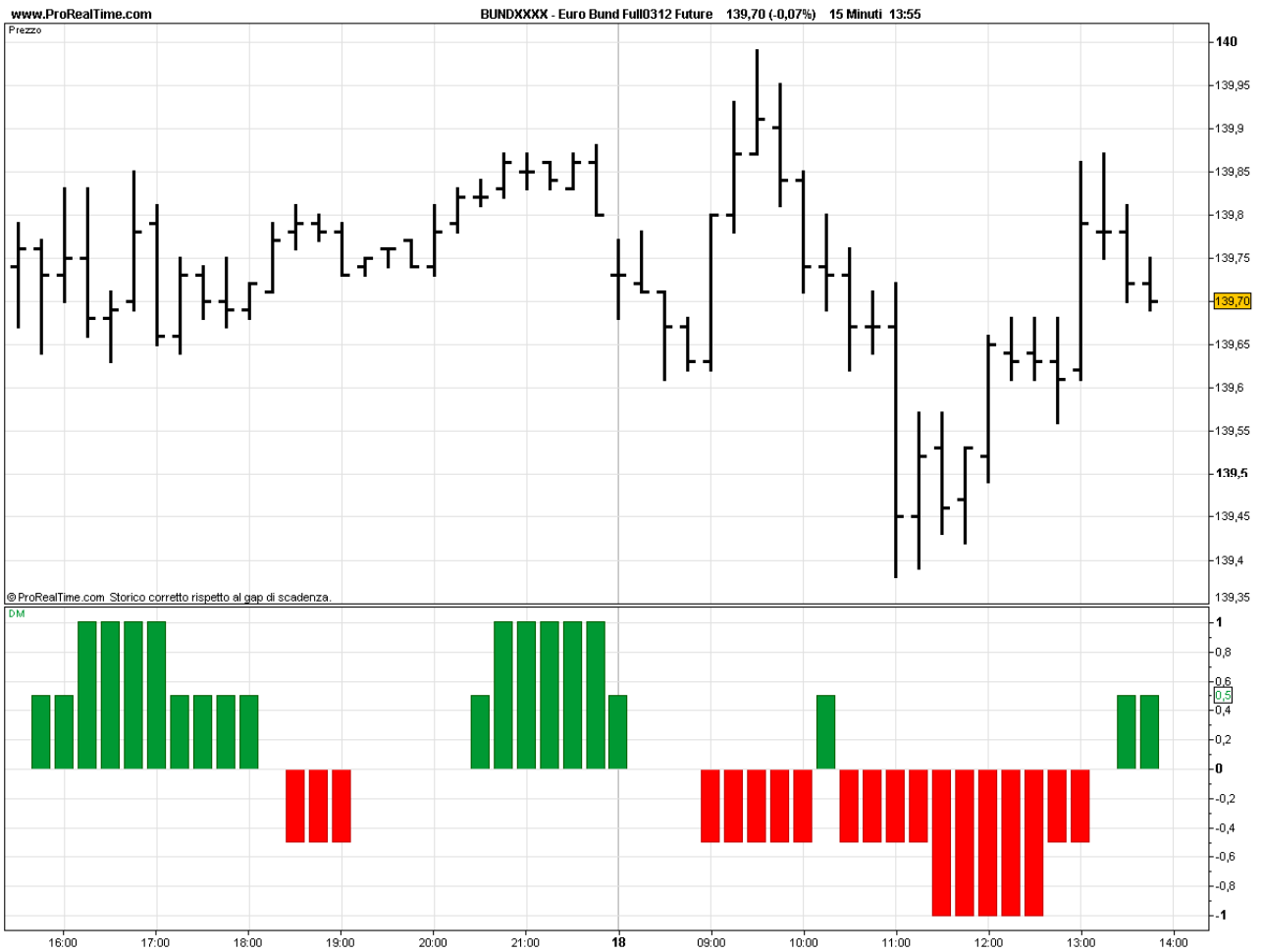




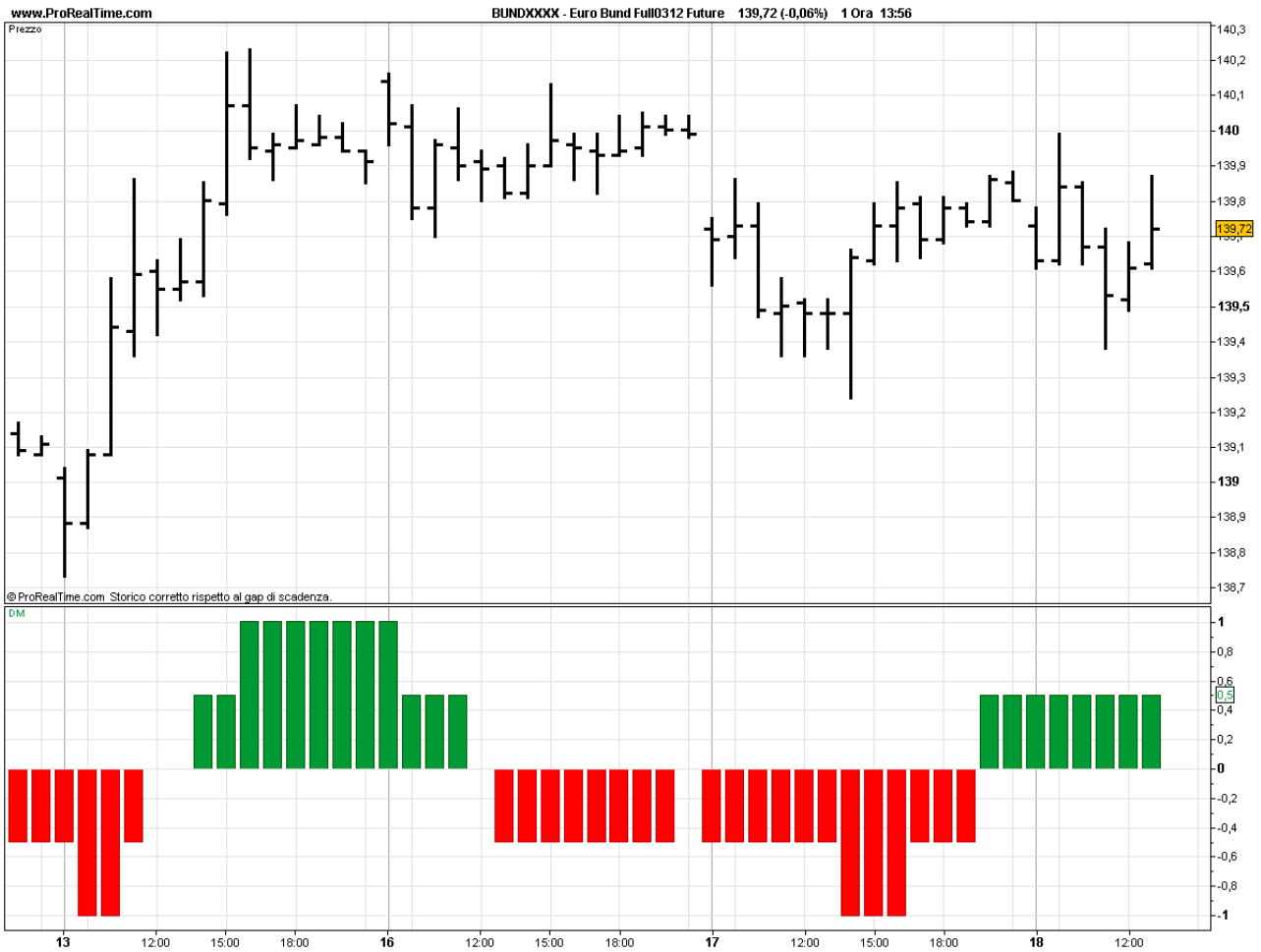


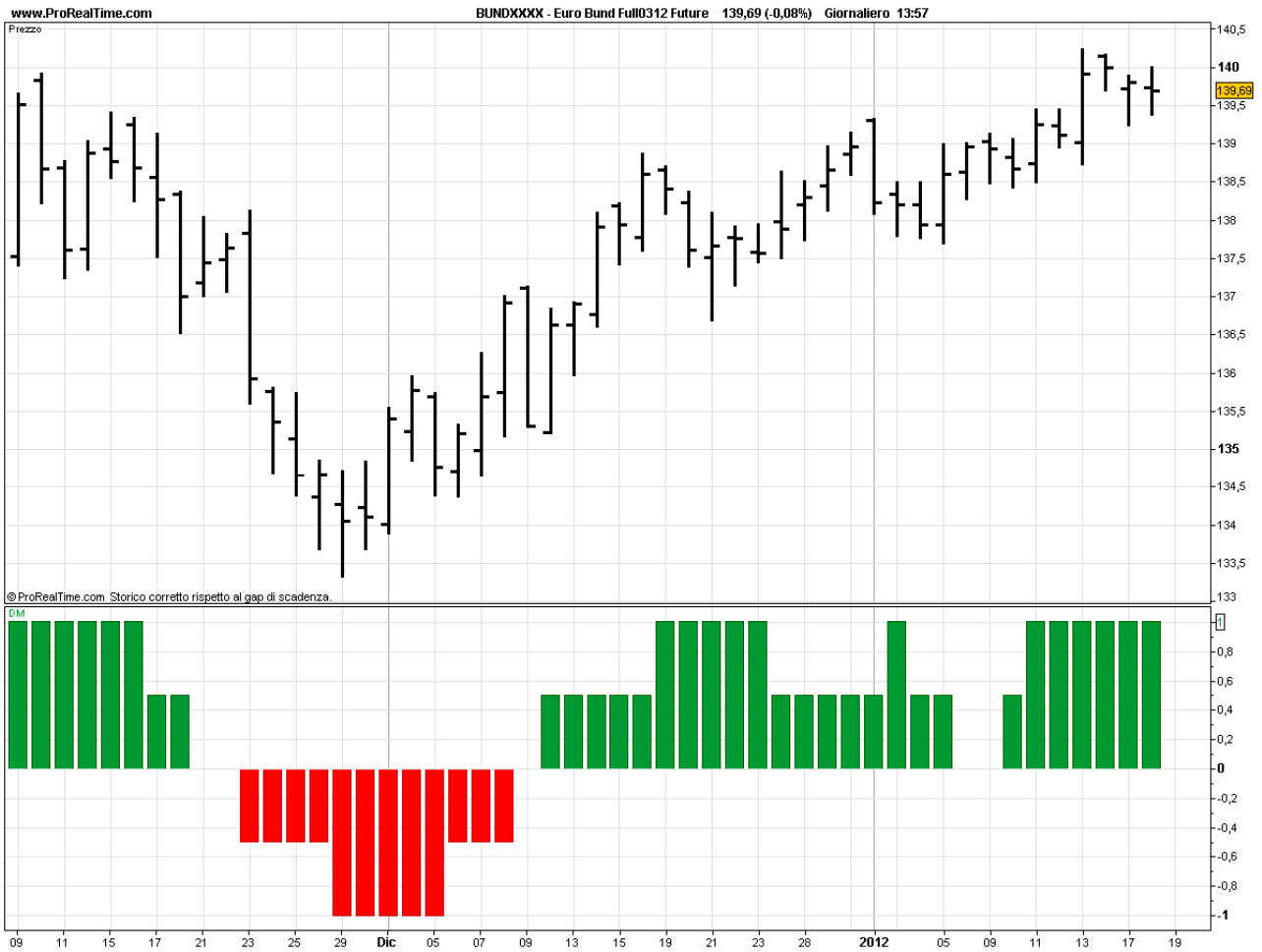


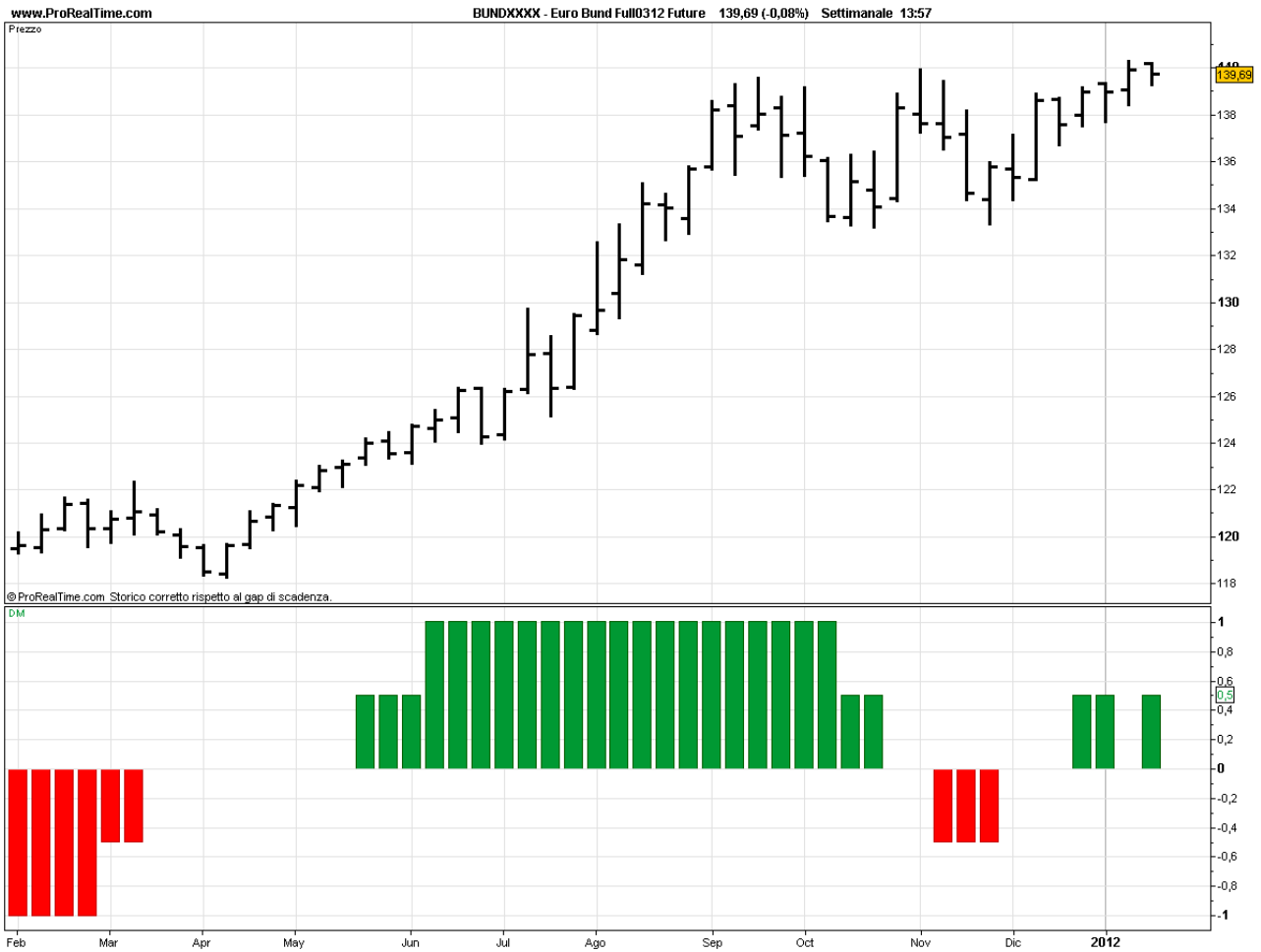
## Future Bund

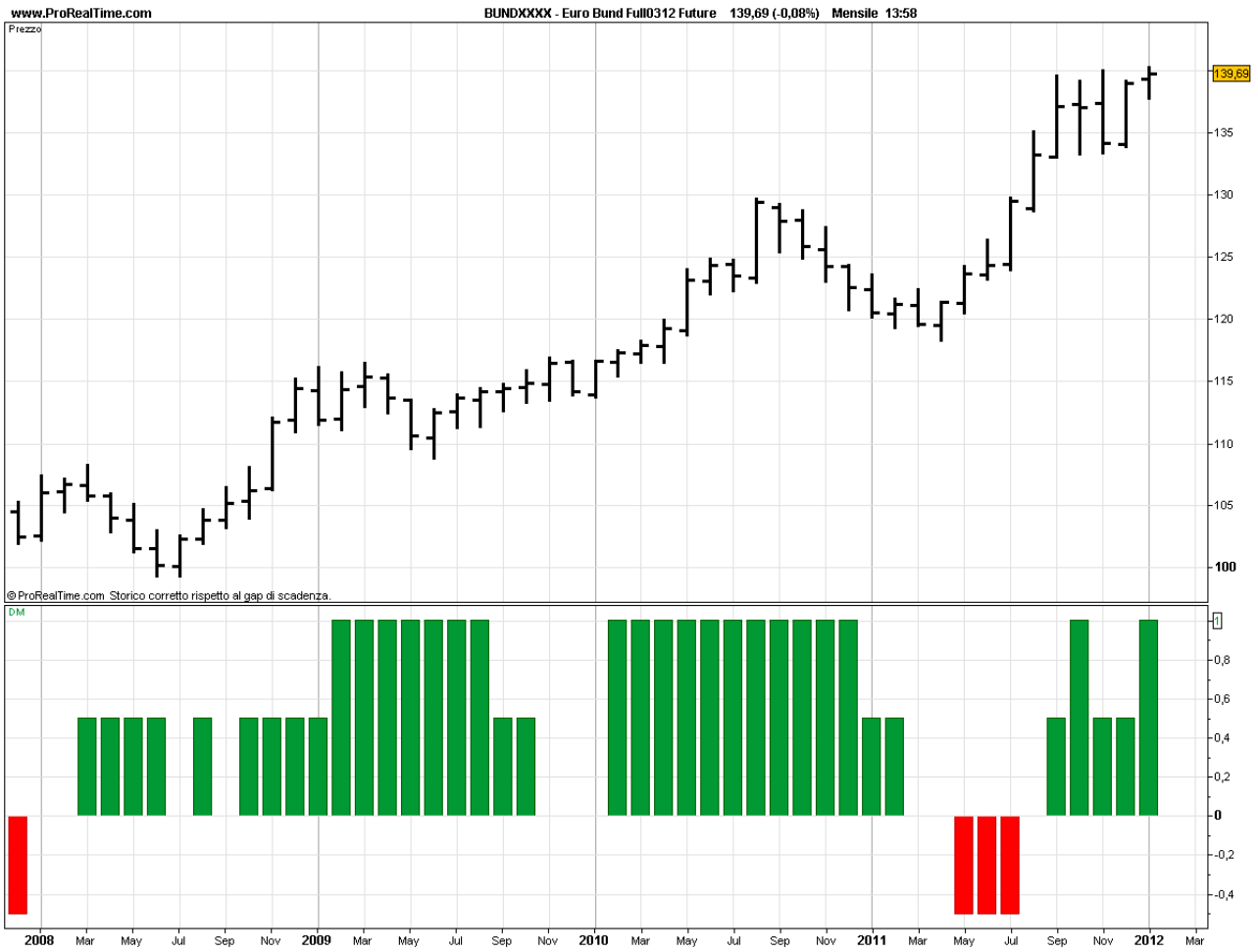




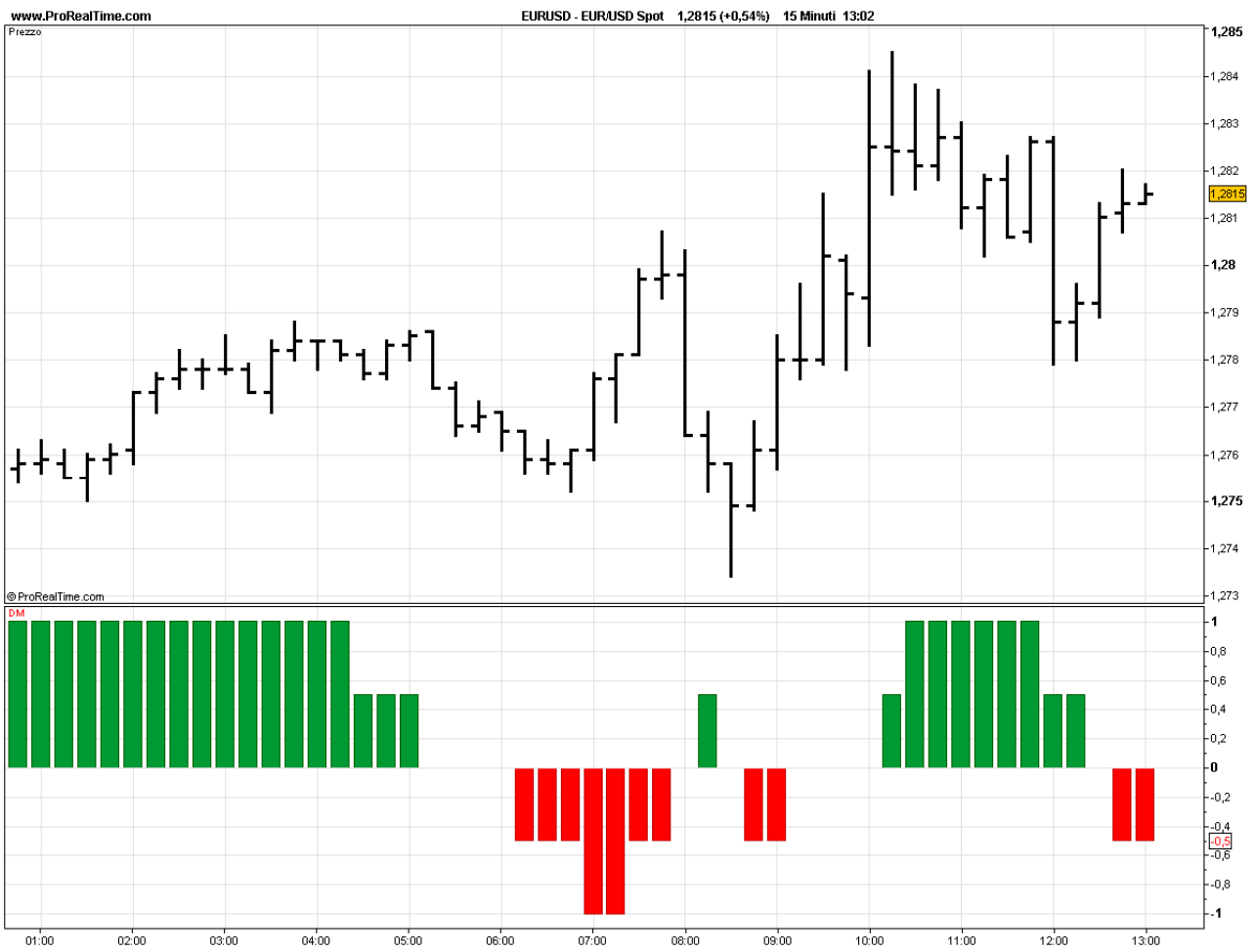


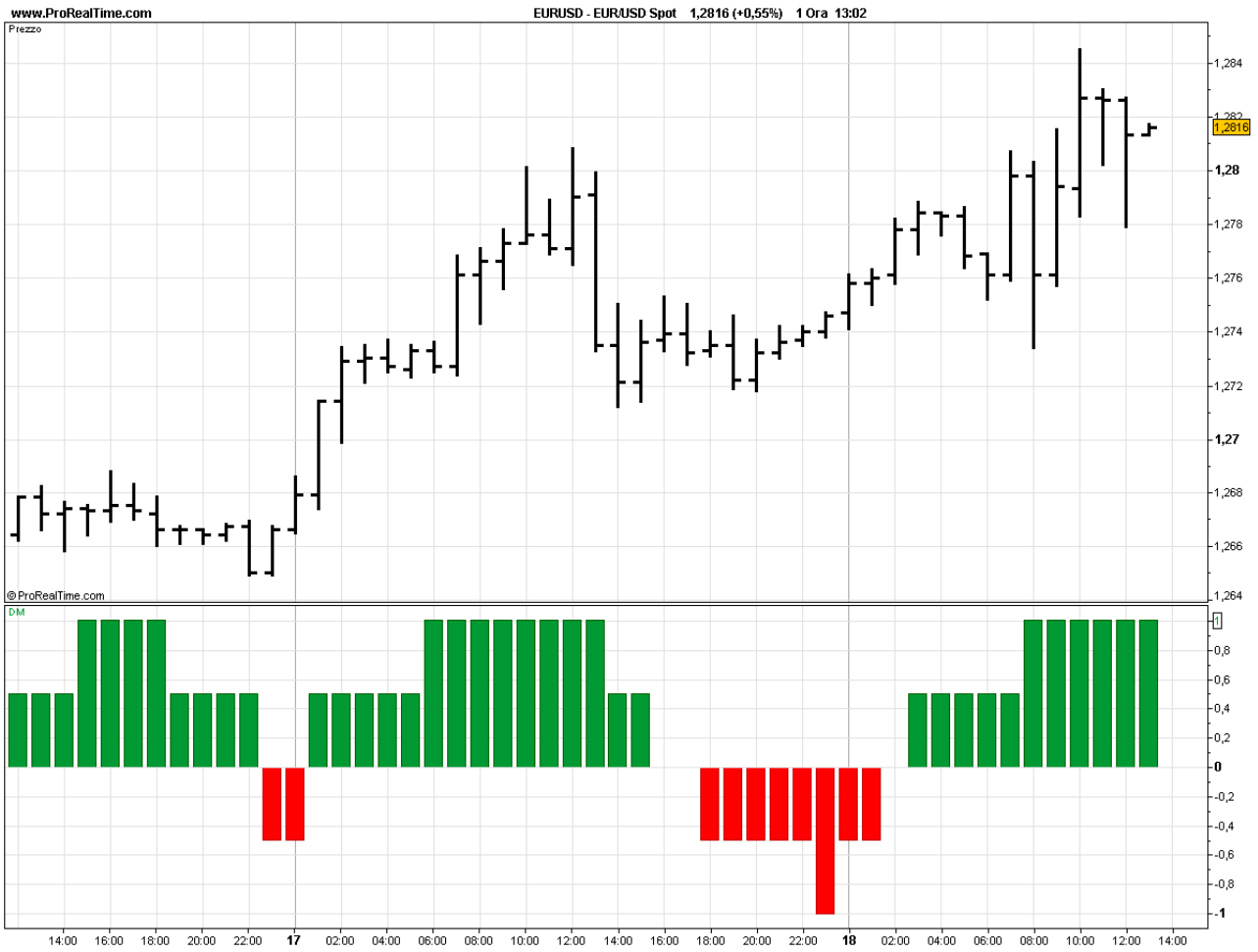


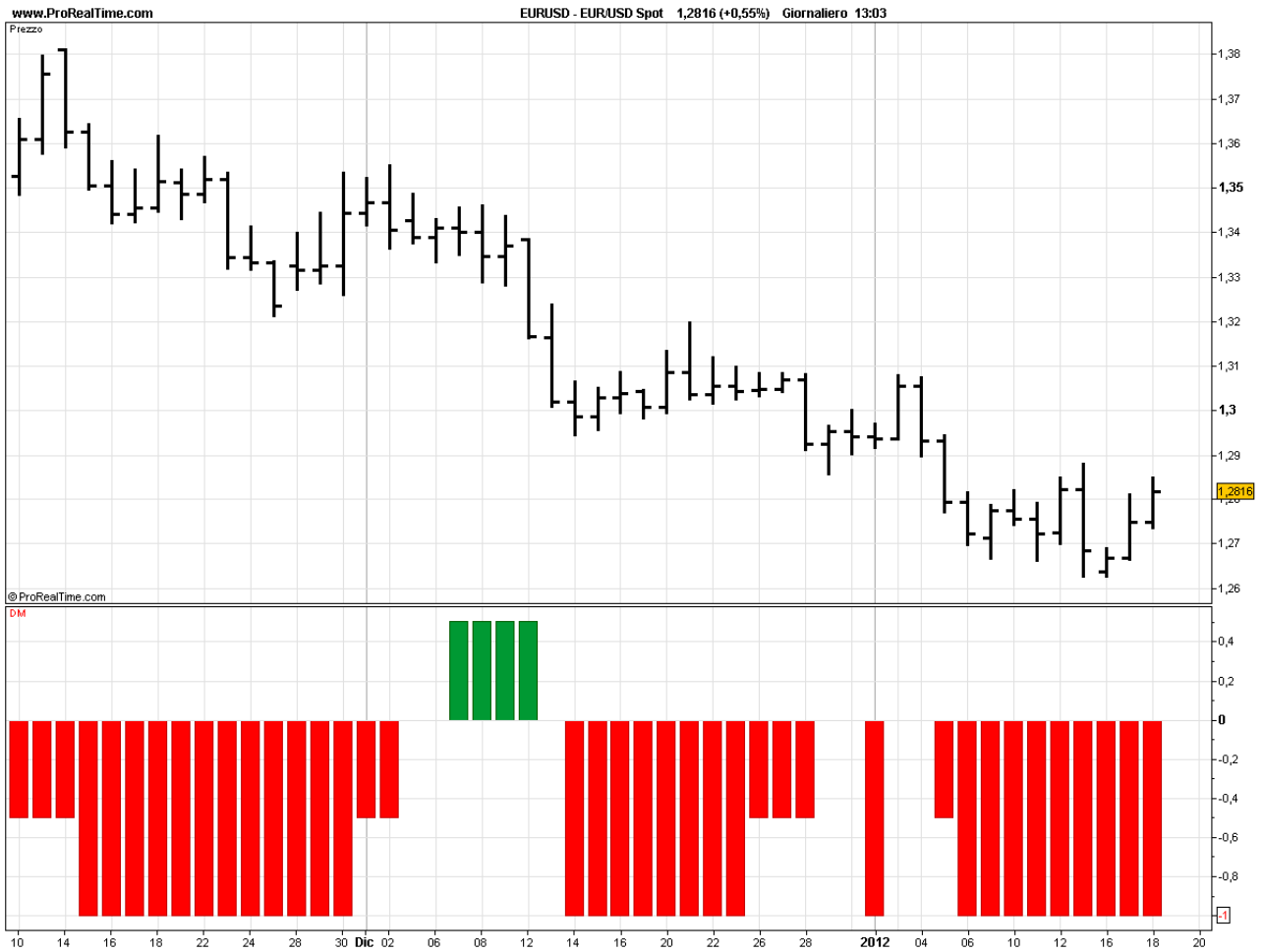


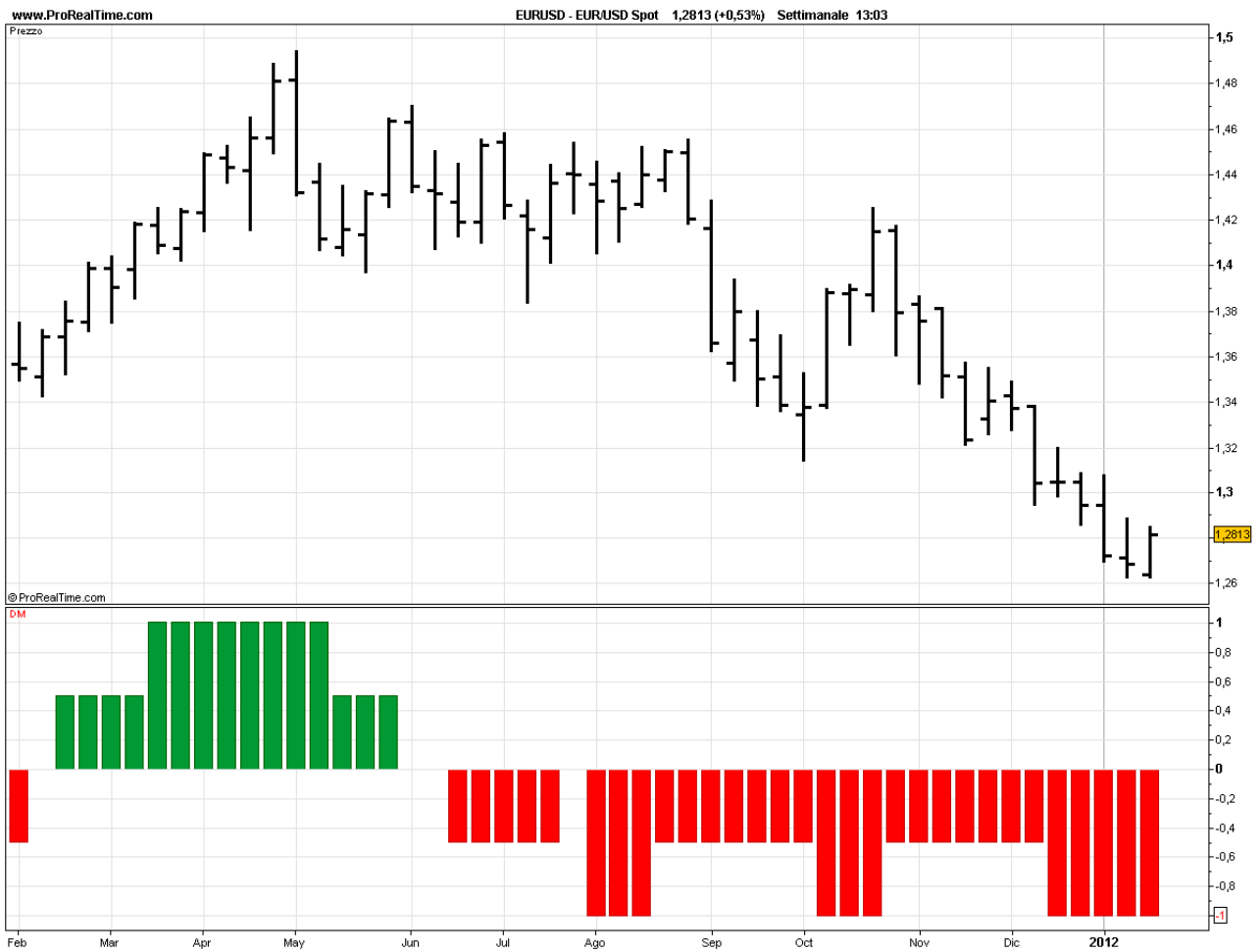


## Euro Dollaro

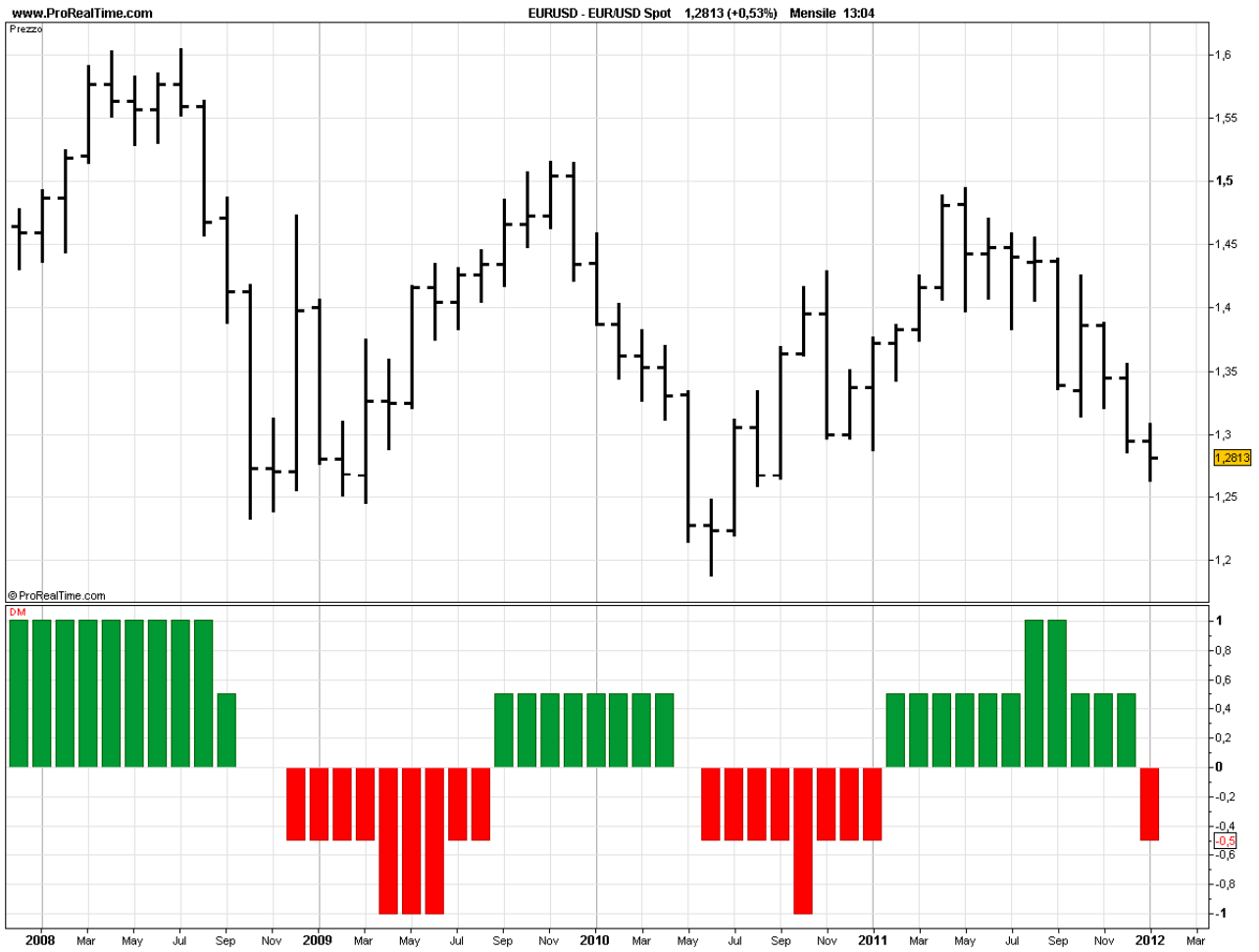




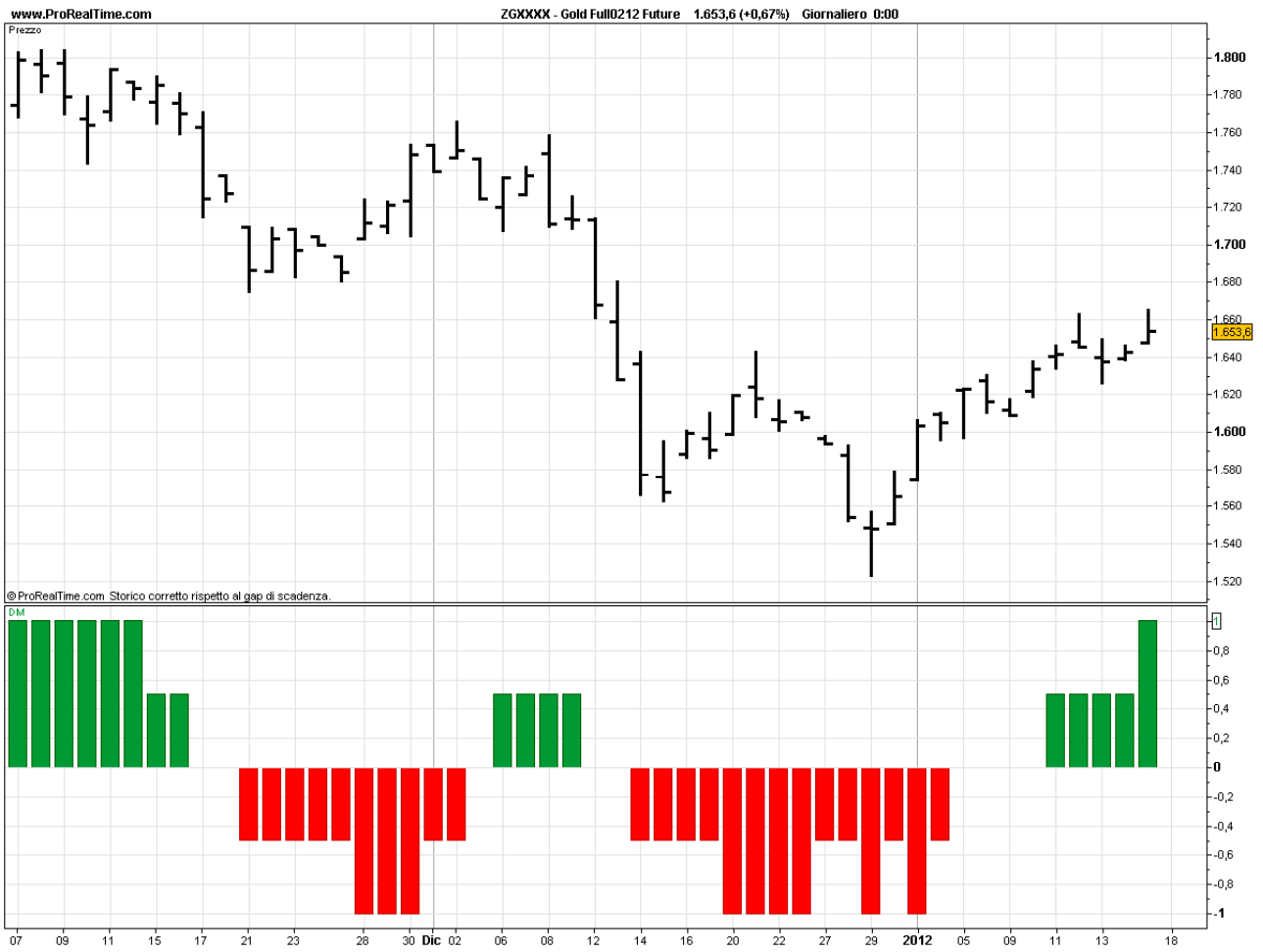


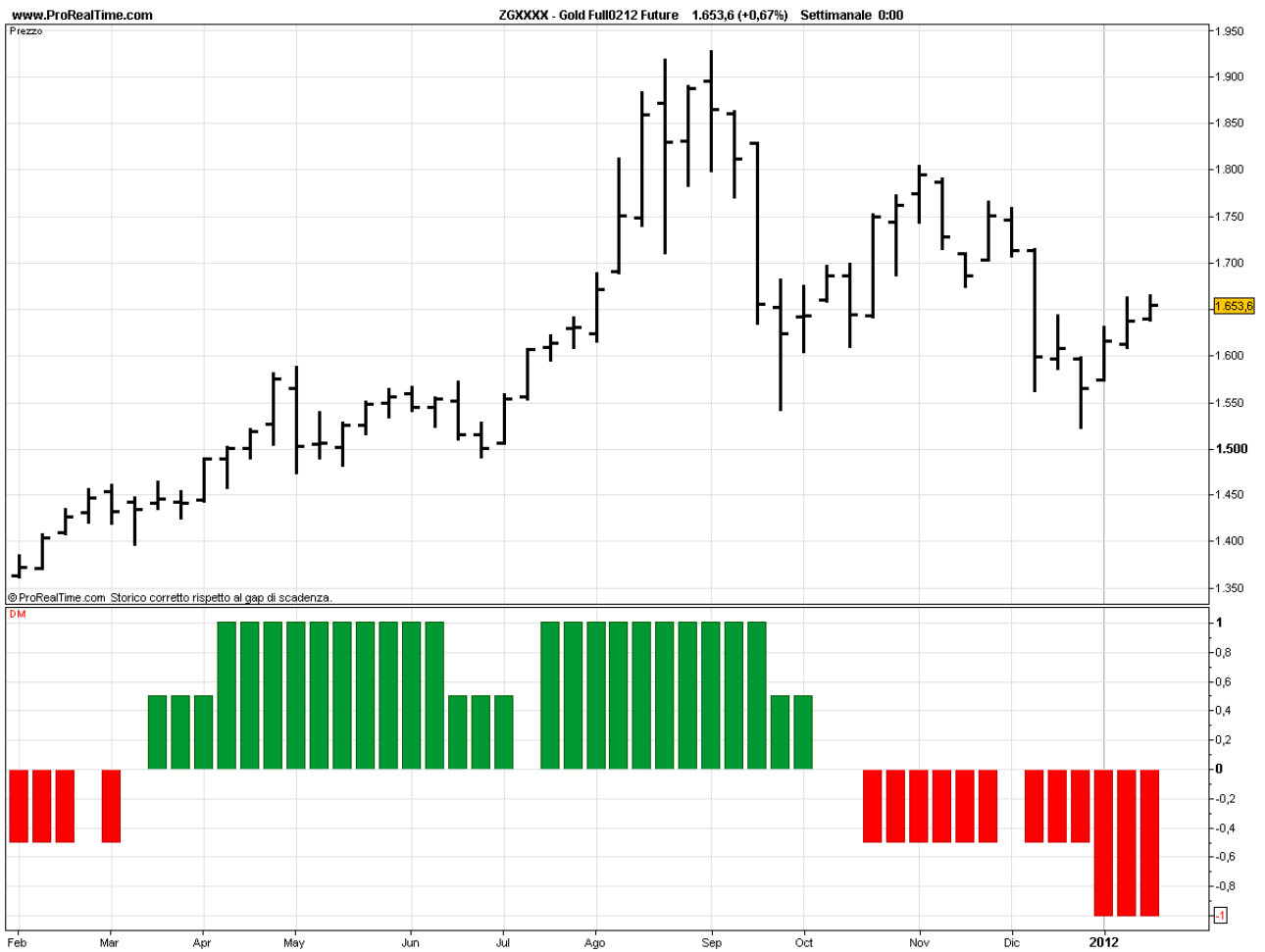


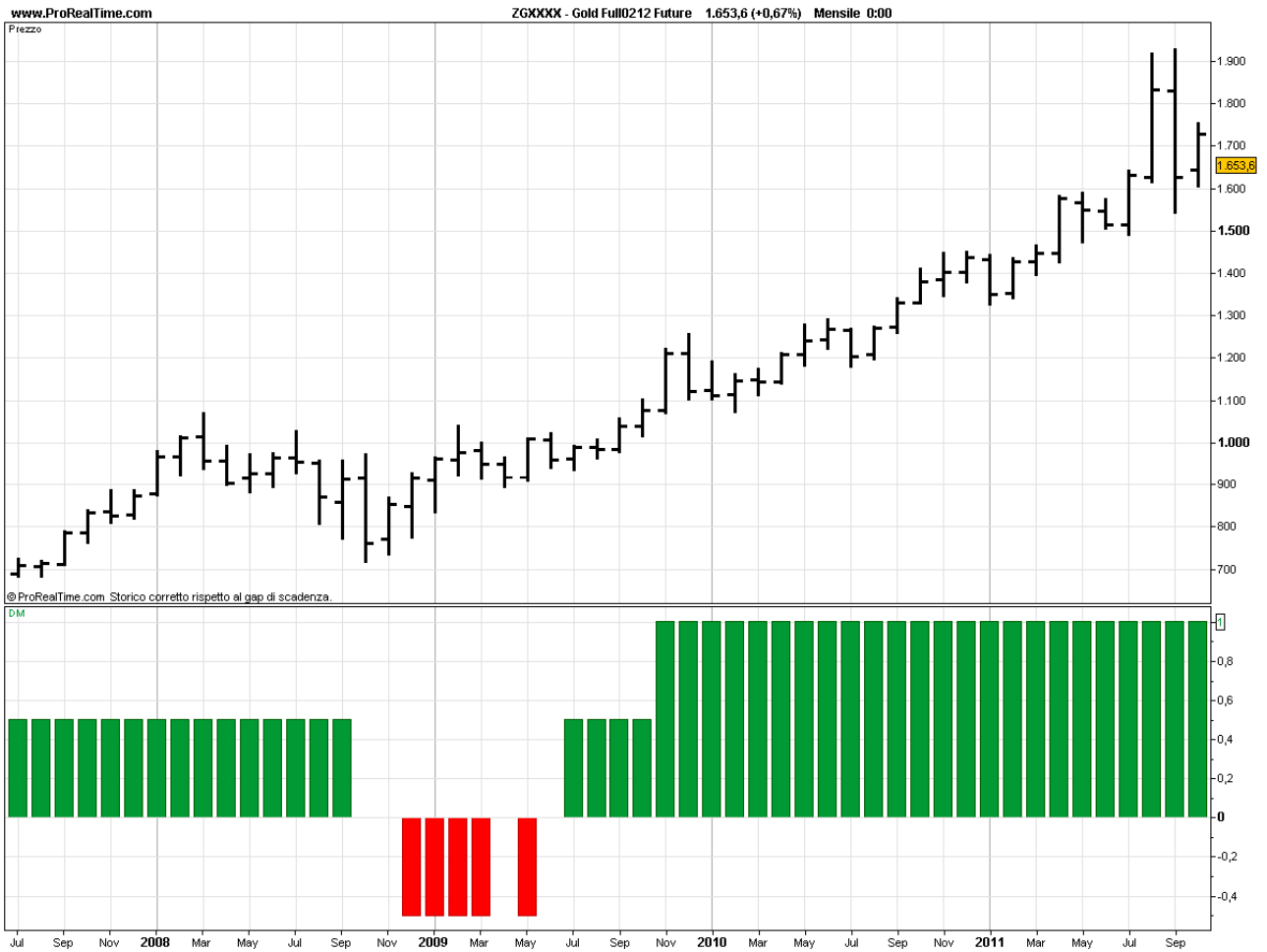




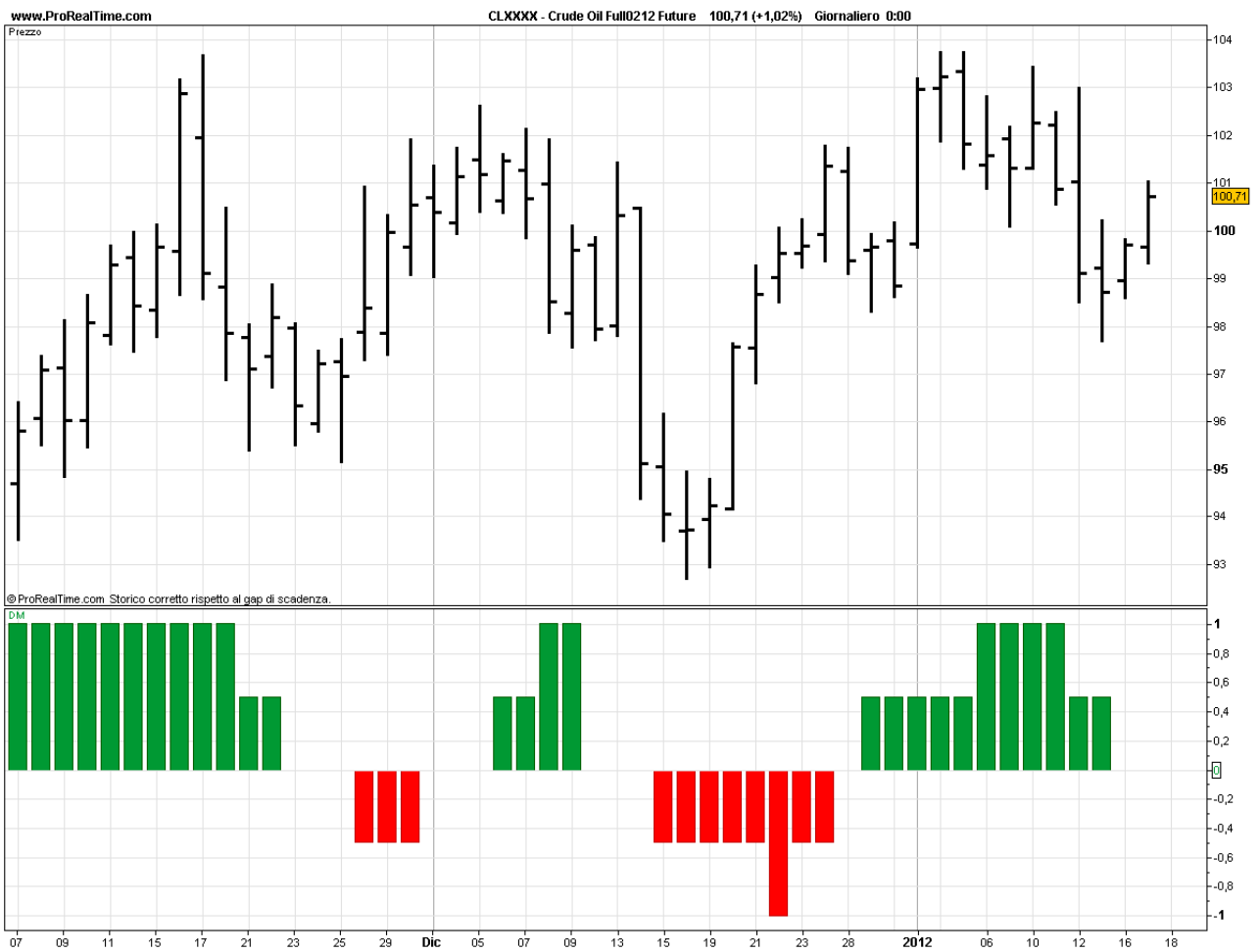
## Gold Future

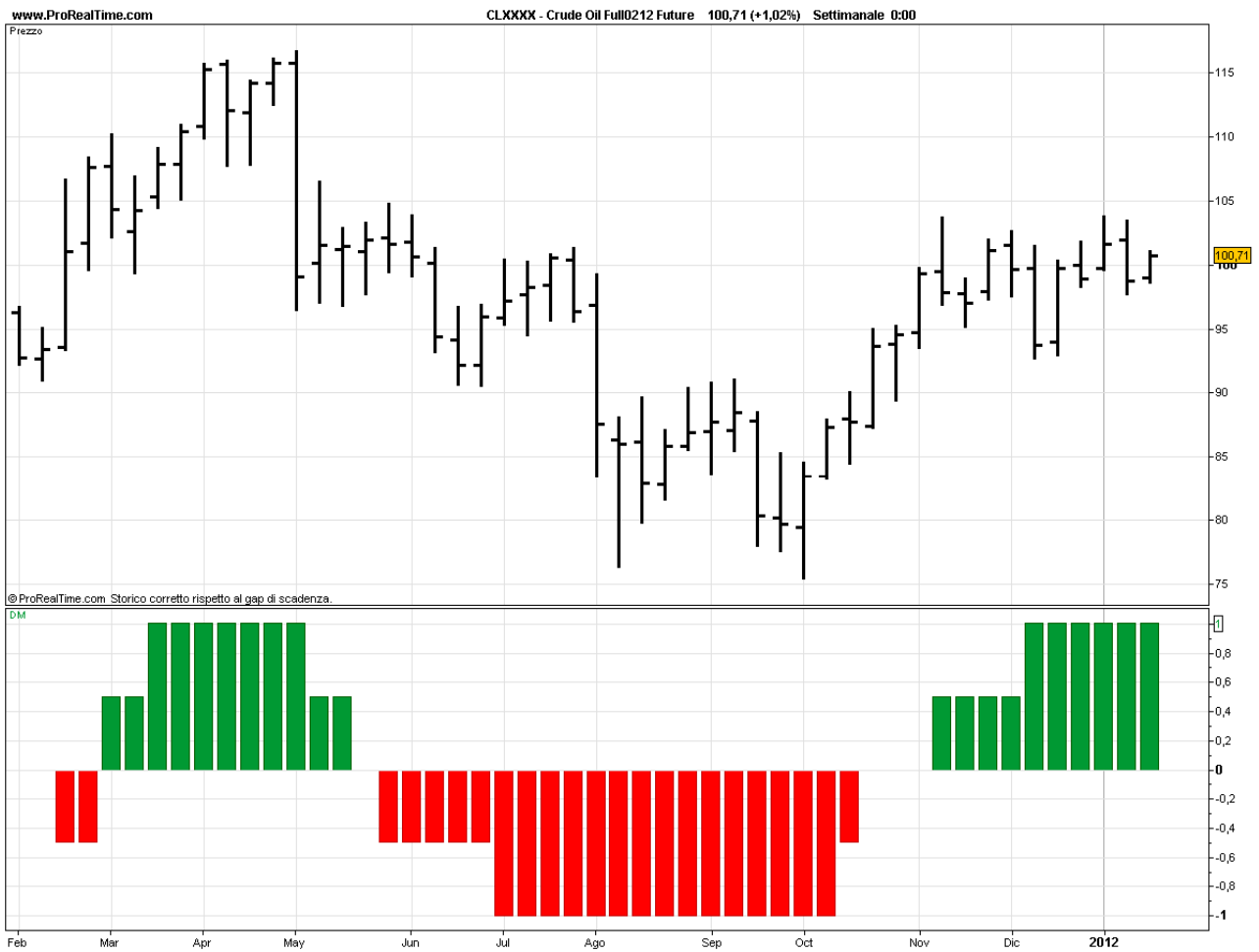


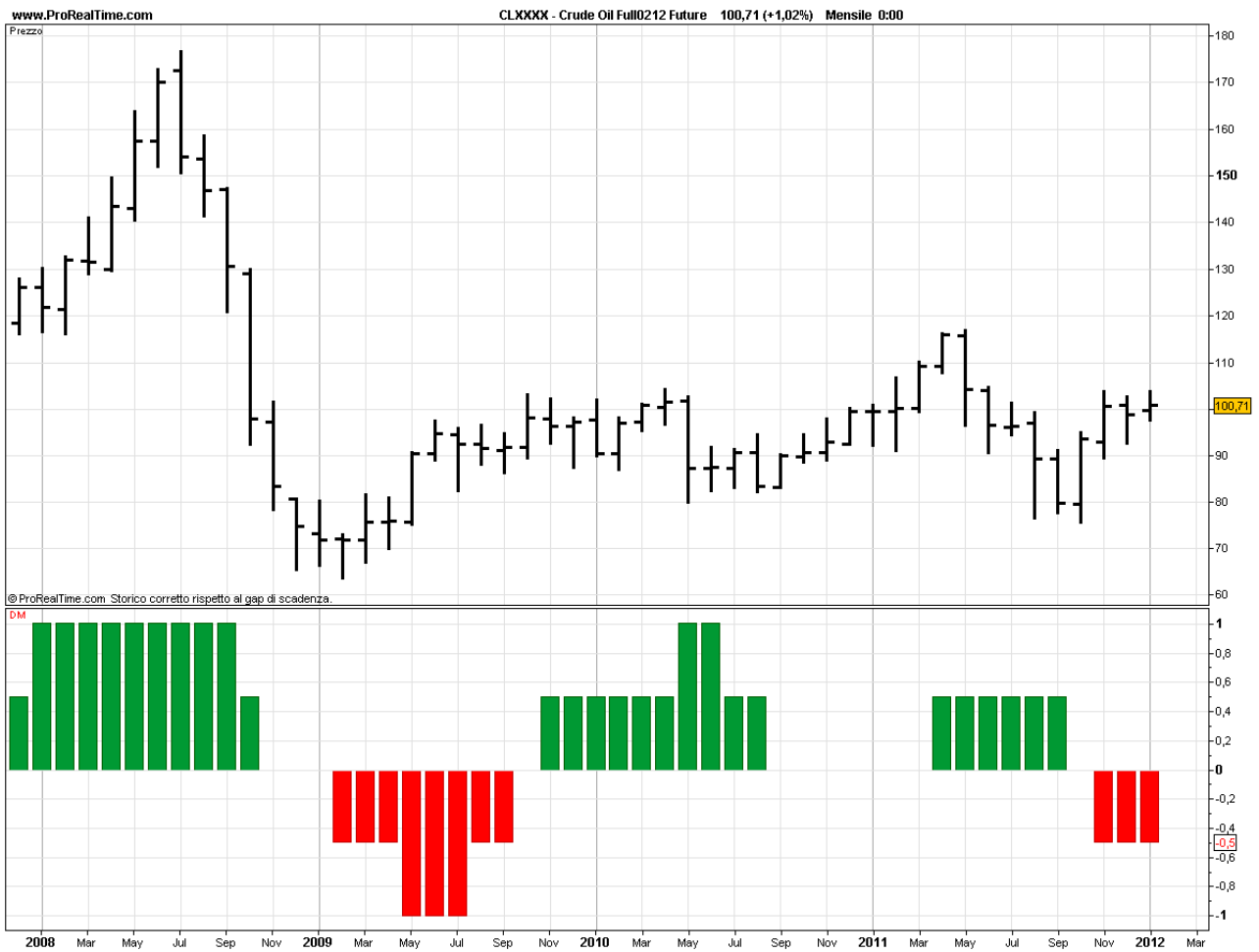




## Crude Oil







## CONCLUSIONI

Ci sono volte in cui le nostre operazioni hanno poche probabilità di essere vincenti e volte che le probabilità sono maggiori ed elevate.

Oggi, con DM , abbiamo trovato la risposta definitiva alla domanda:

**qual è il momento migliore per investire su ogni time frame?**

Ad Maiora!