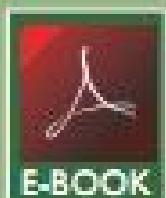


Vix Indicator



Come calcolare con il Vix il punto
da dove inizierà un ribasso o un rialzo

www.proiezioni diborsa.com



VIX INDICATOR

Come calcolare con il VIX il punto da dove inizierà un ribasso o un rialzo

Titolo

“VIX Indicator”

Autore

www.proiezioniidiborsa.com

Editore

www.proiezioniidiborsa.com

Siti internet

www.proiezioniidiborsa.com



ATTENZIONE: questo ebook contiene i dati criptati al fine di un riconoscimento in caso di pirateria. Tutti i diritti sono riservati a norma di legge. Nessuna parte di questo libro può essere riprodotta con alcun mezzo senza l'autorizzazione scritta dell'Autore e dell'Editore. **È espressamente vietato trasmettere ad altri il presente ebook**, ne' in formato cartaceo ne' elettronico, ne' per denaro ne' a titolo gratuito. Tutti i nomi di prodotti o aziende citati nel testo sono marchi registrati appartenenti alle rispettive società e sono usati a scopo editoriale e a beneficio delle relative società.



ATTENZIONE: investire in Borsa è rischioso

Le strategie riportate in questo libro sono frutto di anni di studi e specializzazioni, quindi non è garantito il raggiungimento dei medesimi risultati economici. I risultati passati ottenuti dall'autore non forniscono alcun tipo di garanzia per i guadagni futuri.

Il lettore si assume piena responsabilità delle proprie scelte economiche e finanziarie, consapevole dei rischi connessi a qualsiasi forma di investimento in Borsa.

I casi di studio e gli esempi contenuti nel testo sono frutto di notizie e opinioni che possono essere modificate in qualsiasi momento senza preavviso e non costituiscono sollecitazione all'acquisto o alla vendita di valori mobiliari e al pubblico risparmio.

L'unico scopo è di fornire elementi di studio sull'andamento dei mercati, pertanto non possono essere considerate come previsioni certe e non mettono al riparo dal rischio insito nelle operazioni di investimento in titoli.

L'Autore e l'Editore declinano ogni responsabilità su eventuali inesattezze dei dati riportati, danni, perdite economiche, danni diretti o indiretti derivanti dall'uso o dalla divulgazione delle informazioni contenute in questo libro.

SOMMARIO

| | |
|---|----|
| Sommario..... | 6 |
| Prefazione..... | 7 |
| Che cos'è l'Indice VIX?..... | 8 |
| La correlazione tra l'Indice VIX e i mercati azionari | 10 |
| Il VIX Indicator..... | 13 |
| Come individuare il massimo con il VIX Indicator? | 13 |
| Come individuare il minimo con il VIX Indicator? | 16 |
| Il VIX Indicator e l'indice SP500..... | 17 |
| Come utilizzare il software allegato | 29 |
| Conclusione | 30 |

PREFAZIONE

Entriamo nel pieno dei Nostri Studi.

CHE COS'È L'INDICE VIX?

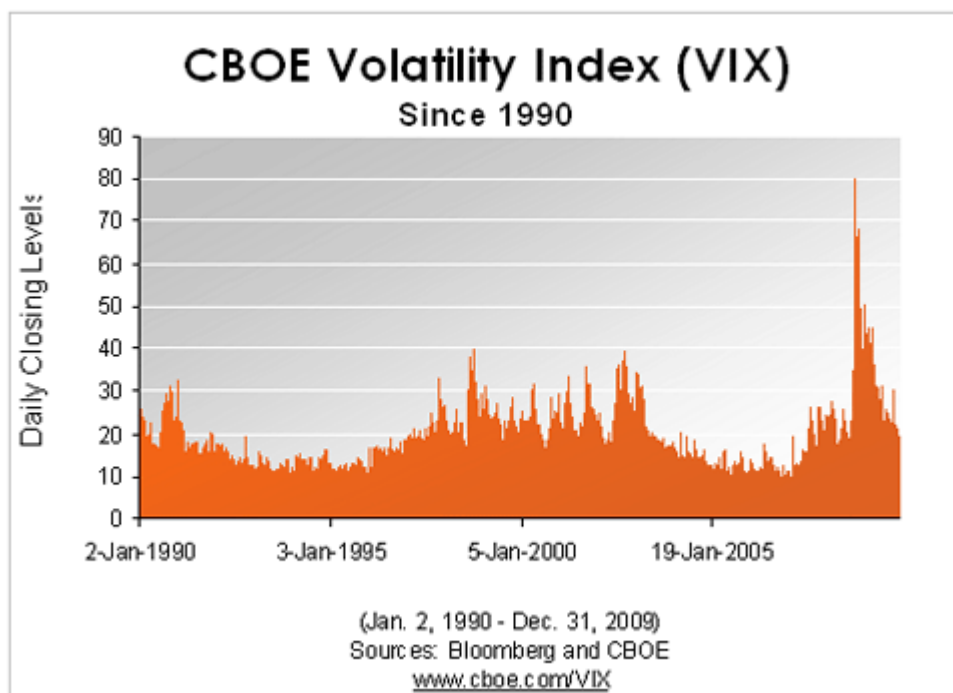
Il CBOE (Chicago Board Options Exchange) Volatility Index (più comunemente noto come VIX) è stato introdotto nel 1993 per misurare la volatilità a 30 giorni del mercato attraverso il prezzo at-the-money delle opzioni sull'indice S&P100. In breve tempo il VIX è diventato il benchmark per la misura della volatilità degli indici americani.

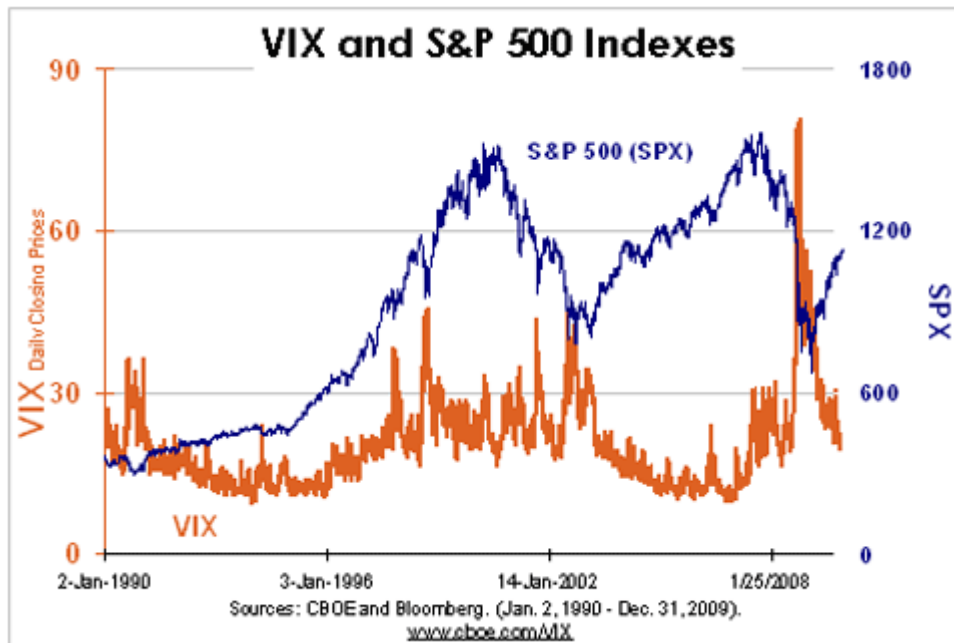
Nel 2003 è stata cambiata la definizione per il calcolo del VIX in modo da tener conto dei sopravvenuti cambi nelle contrattazioni, ma soprattutto adesso vengono utilizzate le opzioni sull'indice S&P500. Questo indice, infatti, è più rappresentativo dei mercati americani.

Noto anche come "l'indice della paura", le quotazioni del VIX sono disponibili su moltissime pubblicazioni finanziarie e siti internet. Il sito ufficiale dove trovare tutte le informazioni possibili e immaginabili relative al VIX è il seguente

<http://www.cboe.com/micro/vix/introduction.aspx>

Alcuni grafici disponibili in questo sito sono mostrati qui di seguito.





Un altro sito molto interessante dove trovare il grafico del VIX e la possibilità di calcolo automatico dei principali strumenti di analisi tecnica è il seguente

[http://stockcharts.com/h-sc/ui?s=\\$vix](http://stockcharts.com/h-sc/ui?s=$vix)

Alcuni grafici disponibili in questo sito sono mostrati qui di seguito.



La correlazione tra l'Indice VIX e i mercati azionari

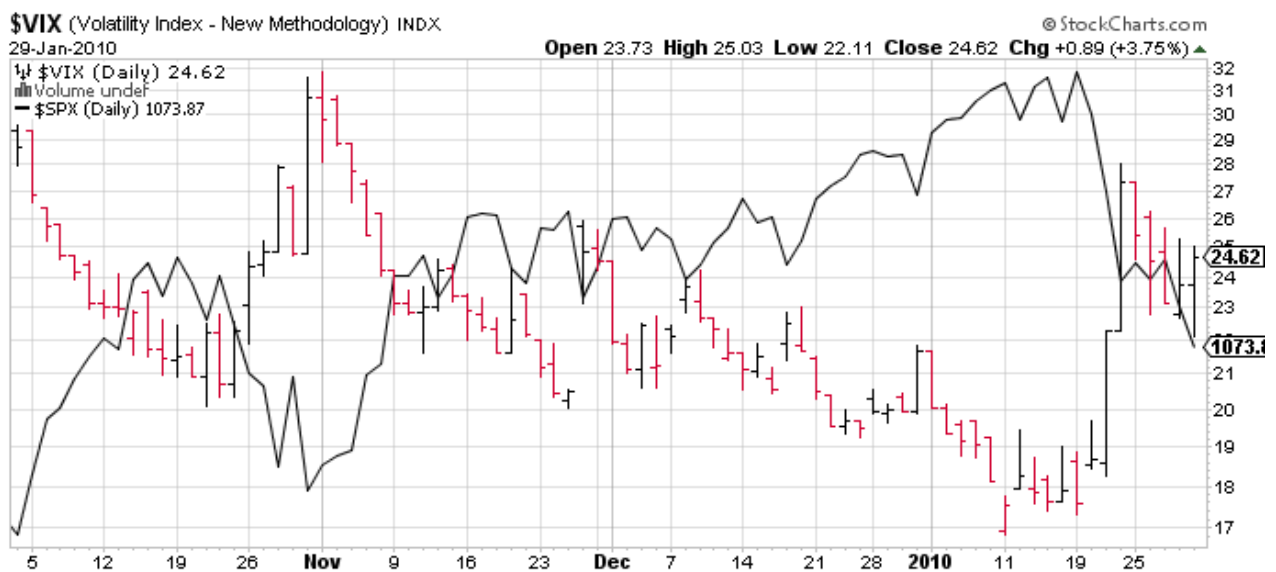
E' ben nota agli investitori l'anti-correlazione che lega l'indice VIX e l'andamento dei mercati azionari americani. Quando i mercati azionari salgono le quotazioni del VIX scendono, quando i mercati azionari scendono le quotazioni del VIX salgono (è per questo motivo che il VIX è noto anche come "l'indice della paura"). Esempi dell'anti-correlazione di cui sopra sono riportati nei grafici seguenti.

A questo punto il lettore si chiederà "Ho comprato un ebook per sentirmi dire che l'indice VIX è anti-correlato ai mercati azionari? Mi sa che ho fatto un errore a

spendere questi soldi..."

Ovviamente la risposta è no!

E' vero che l'anti-correlazione esiste ed è alla base del metodo esposto in questo ebook, ma noi vogliamo rispondere con il VIX Indicator alla seguente esigenza "Come posso individuare un'inversione di tendenza nel grafico del VIX e, quindi, identificare un massimo o un minimo?" Attraverso i nostri studi abbiamo trovato la risposta a questo quesito e ci ha portato all'introduzione del VIX Indicator che verrà spiegato nel prossimo capitolo.



\$VIX (Volatility Index - New Methodology) INDX

30-Dec-2008

© StockCharts.com

Open 43.99 High 44.29 Low 41.63 Close 41.63 Chg -2.27 (-5.17%) ▼



\$VIX (Volatility Index - New Methodology) INDX

30-Aug-2007

© StockCharts.com

Open 25.40 High 25.58 Low 23.69 Close 25.06 Chg +1.25 (+5.25%) ▲



IL VIX INDICATOR

Come individuare il massimo con il VIX Indicator?

Liberiamoci la mente e non pensiamo all'indice VIX come un qualcosa di "strano". Le quotazioni di questo indice non sono ne più ne meno come quelle di un qualunque altro indice azionario o un qualunque titolo azionario.

La prima cosa da fare, quindi, è OMISSIS

Chi a questo punto si sente perso non si scoraggi. Il calcolatore allegato a questo ebook farà questi calcoli per voi.

Quando ho un segnale di vendita, cioè che il massimo sia stato segnato?

OMISSIS

Nelle figure mostrate qui di seguiti alcuni esempi.

OMISSIS

La freccia verde indica il giorno in cui si è avuto il segnale di vendita.

Come individuare il minimo con il VIX Indicator?

Nelle figure mostrate qui di seguiti alcuni esempi.

OMISSIS

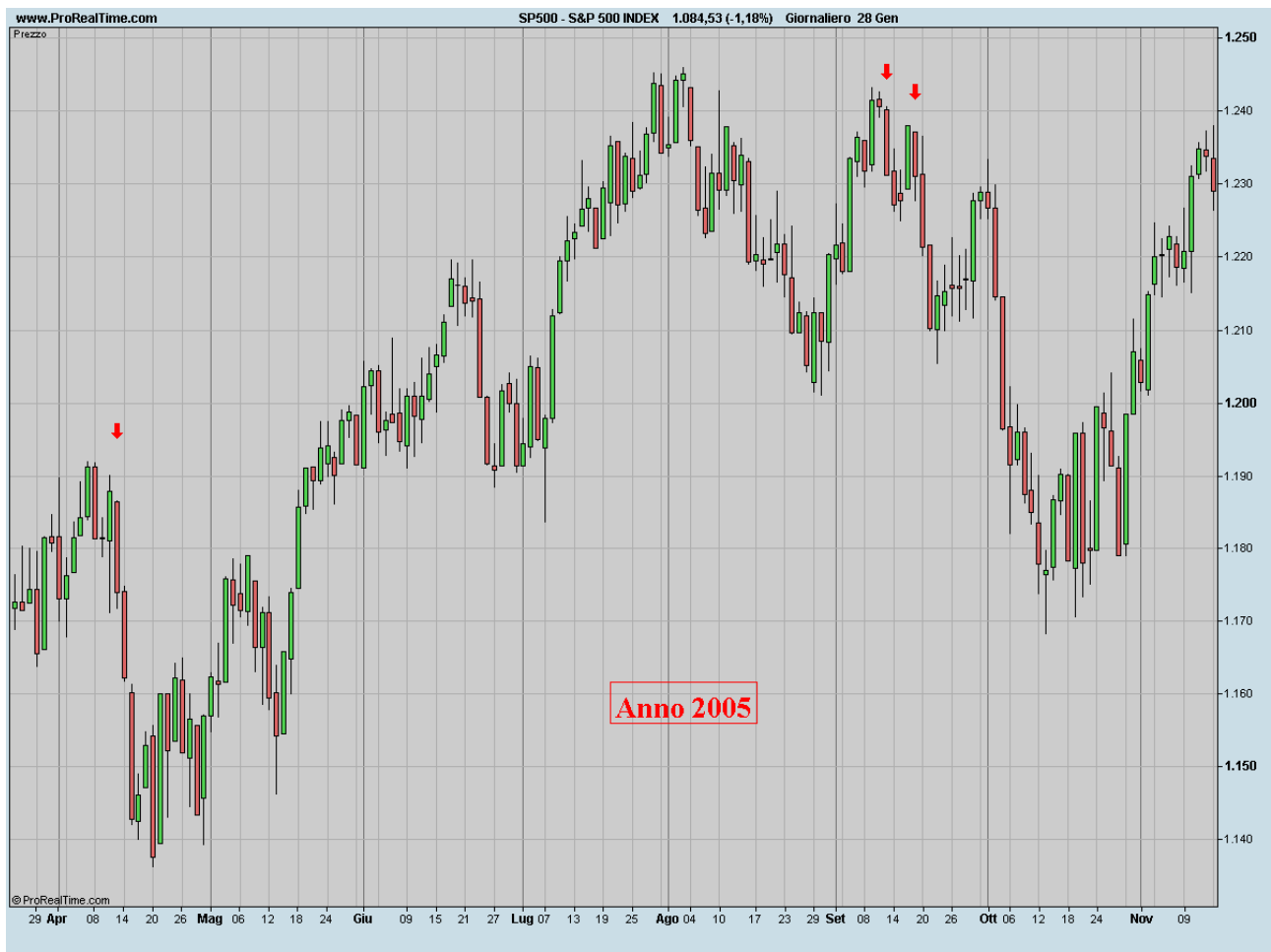
IL VIX INDICATOR E L'INDICE SP500

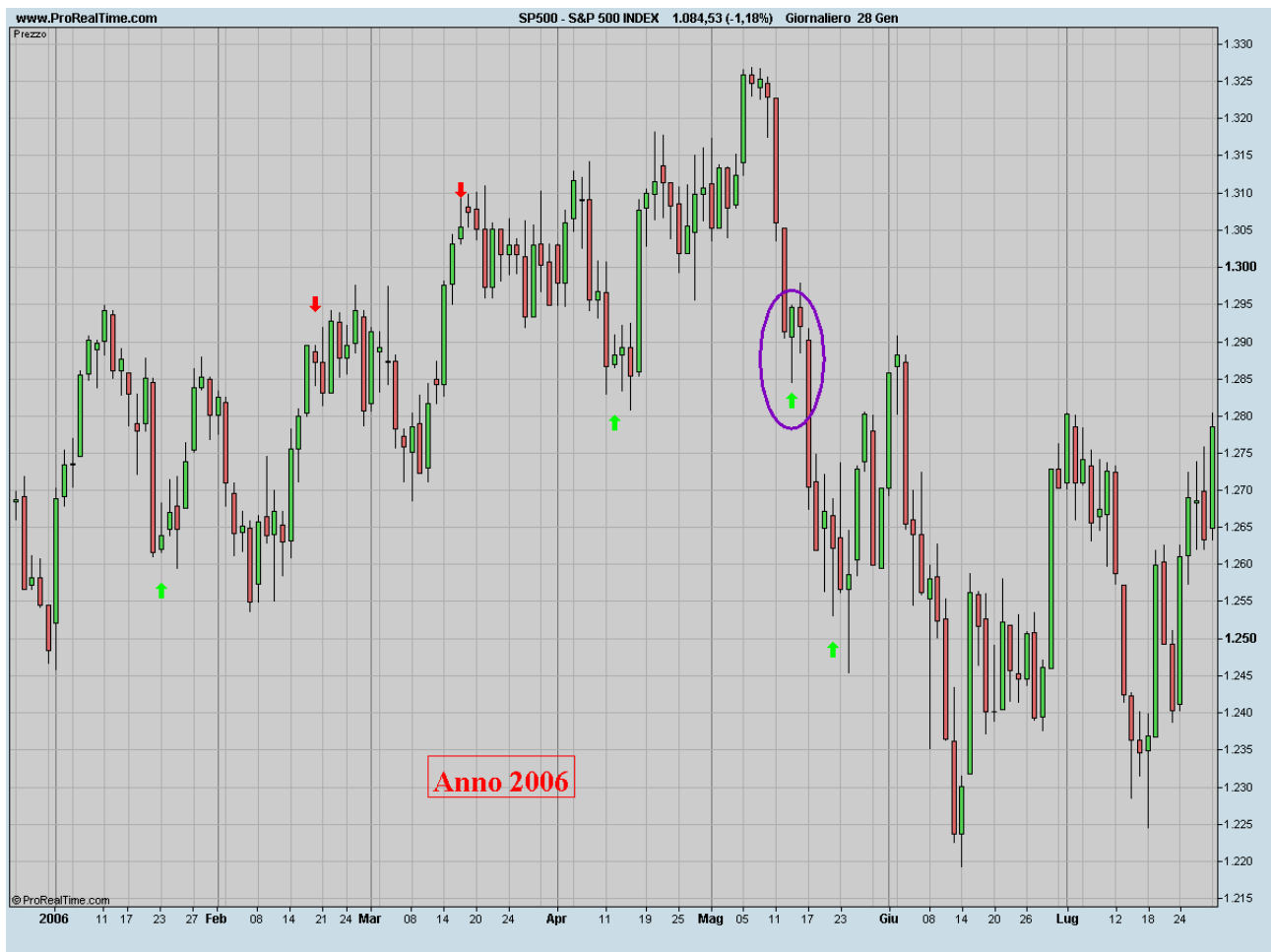
Nei grafici mostrati qui di seguito sono riportati tutti i segnali del VIX Indicator così come ottenuti dal 2004 ai giorni nostri. La freccia rossa indica un segnale di massimo, mentre la freccia verde indica un segnale di minimo.

Per adesso ci fermiamo qui e vi auguriamo una buona visione dei grafici. Ci risentiamo dopo che ne avete preso visione.

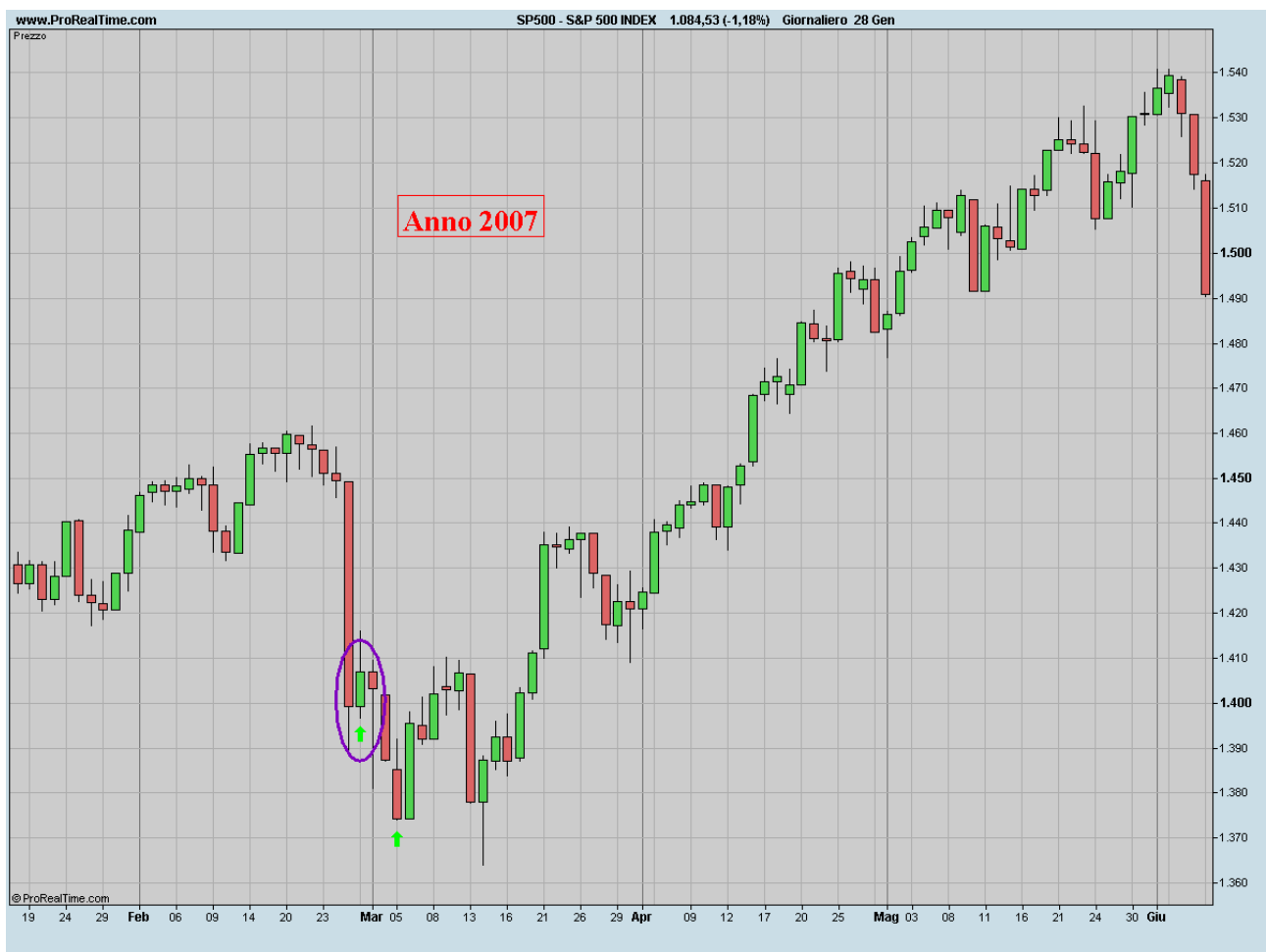








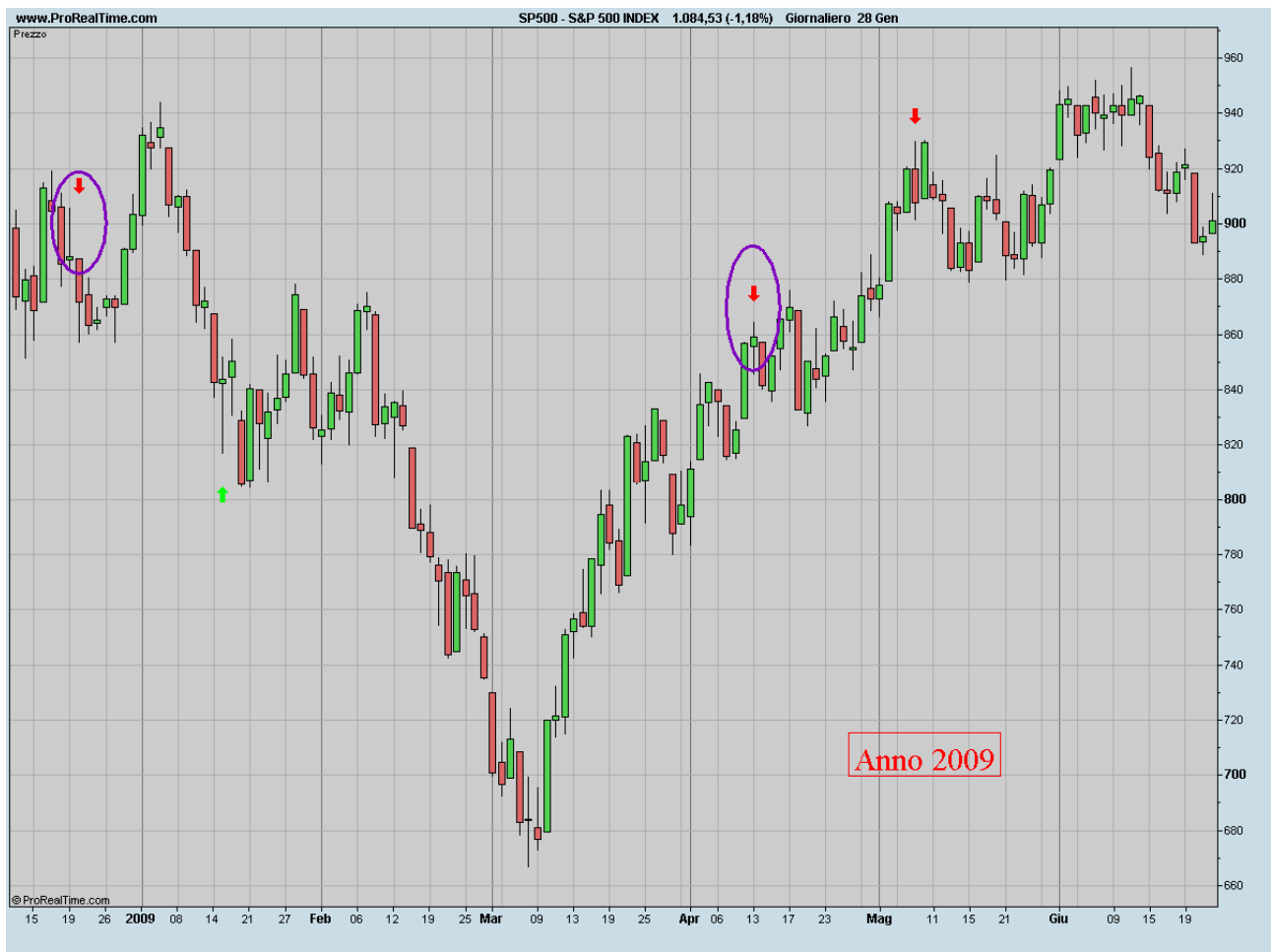




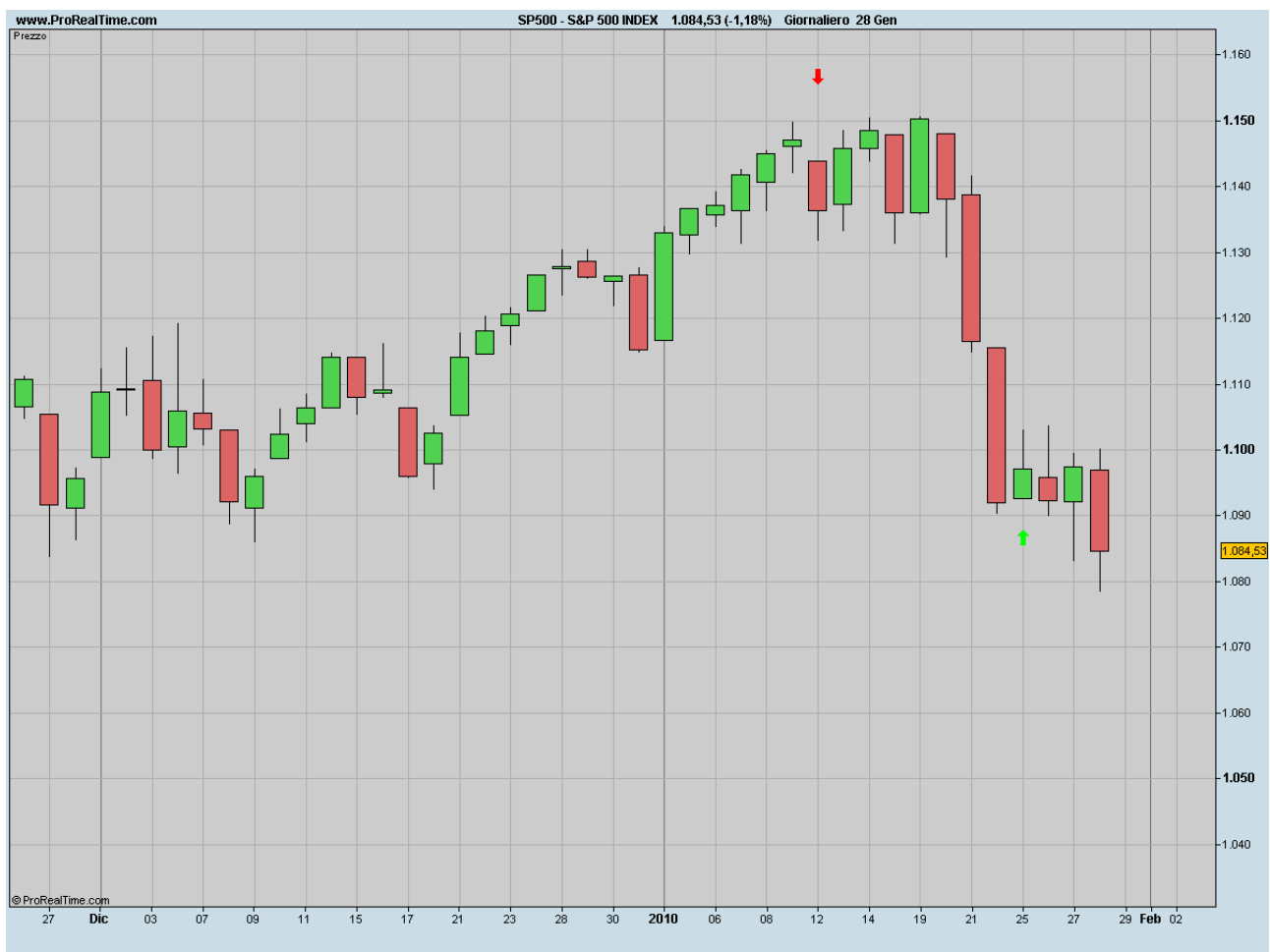












Ben ritrovati!

Nei grafici precedenti avrete trovato oltre che le frecce rosse e le frecce verdi anche delle ellissi viola. Che cosa rappresentano? Indicano i segnali del VIX Indicator che hanno fallito.

Dai grafici precedenti si vede come nel caso di un segnale di vendita (o di massimo) la probabilità che sia corretto è del 71.4%, mentre nel caso di un segnale di acquisto (o di minimo) la probabilità che sia corretto è del 81.3%. Va altresì notato che dopo un segnale può verificarsi un ulteriore andamento dei mercati nella direzione opposta per circa un 2-3%

COME UTILIZZARE IL SOFTWARE ALLEGATO

In questo capitolo vi spieghiamo come utilizzare il software che in automatico esegue i calcoli mostrati in questo ebook e dà i segnali di massimo o di minimo.

Il suo utilizzo è molto semplice. Giornalmente bisogna inserire i valori di Apertura, Massimo, Minimo e Chiusura nel foglio excel chiamato InputOutput e mostrato qui di seguito. Dopo l'inserimento dei dati bisogna eseguire la macro (ATTIVATE LE MACRO ALTRIMENTI IL SOFTWARE NON FUNZIONA) mediante il comando CTRL+z e l'eventuale segnale appare come mostrato nella figura seguente.

| Date | VIX Open | VIX High | VIX Low | VIX Close | | |
|------------|----------|----------|---------|-----------|----------------|---------------|
| 01/11/2010 | 16,93 | 17,74 | 16,86 | 17,55 | | |
| 01/12/2010 | 17,95 | 19,46 | 17,95 | 18,25 | MASSIMO | |
| 01/13/2010 | 17,94 | 18,72 | 17,56 | 17,85 | MASSIMO | |
| 01/14/2010 | 18,16 | 18,27 | 17,38 | 17,63 | MASSIMO | |
| 01/15/2010 | 17,63 | 19,02 | 17,63 | 17,91 | MASSIMO | |
| 01/19/2010 | 18,63 | 18,85 | 17,33 | 17,58 | | |
| 01/20/2010 | 18,51 | 19,69 | 18,44 | 18,68 | | |
| 01/21/2010 | 18,59 | 22,3 | 18,27 | 22,27 | | |
| 01/22/2010 | 22,27 | 28,01 | 22,27 | 27,31 | | |
| 01/25/2010 | 27,32 | 27,32 | 24,61 | 25,41 | | MINIMO |
| 01/26/2010 | 26,03 | 26,22 | 22,77 | 24,55 | | |
| 01/27/2010 | 24,81 | 25,69 | 23,14 | 23,14 | | |
| 01/28/2010 | 22,79 | 25,3 | 22,69 | 23,73 | | |
| 01/29/2010 | 23,73 | 25,03 | 22,11 | 24,62 | | |
| 02/01/2010 | | | | | | |

CONCLUSIONE

Ad Maiora !